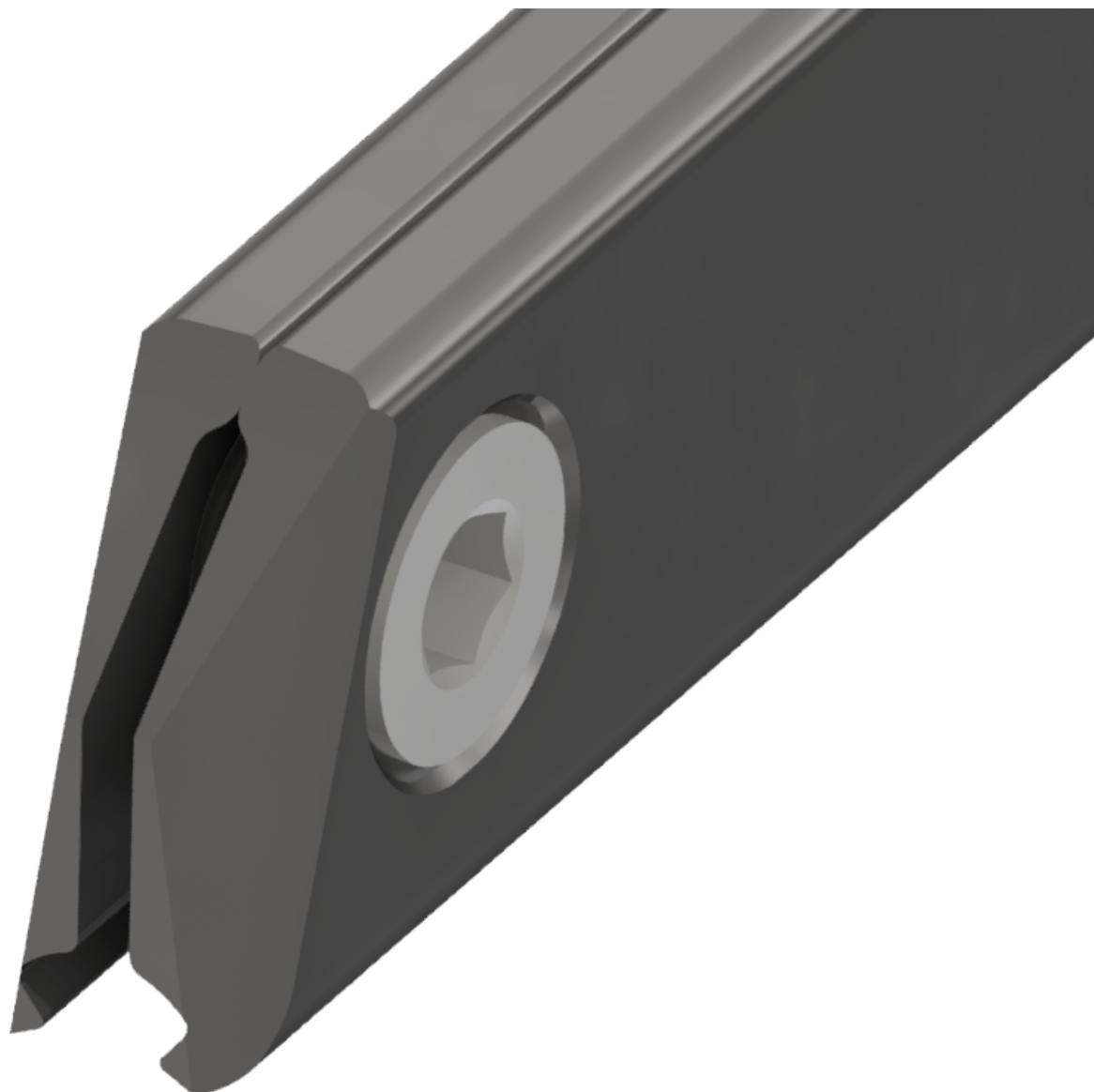
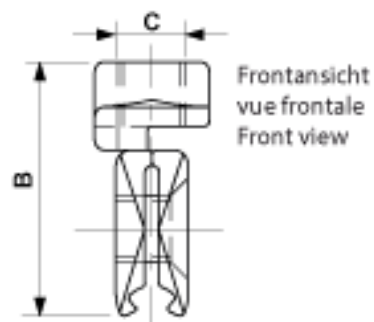
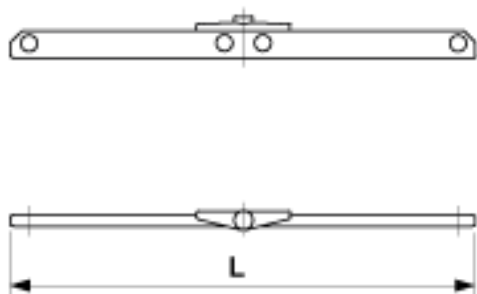


Pince de courbe type 0, pour angle de déviation du fil de contact 3°- 5°, avec filetage 5/8", pour fil de contact rainuré 100-120 mm²

Référence B0412-05





Dimension

C: M16

B: 52 mm

L: 600 mm

Matériel et poids

Poids: 2.000 kg

Matériel: Acier galv.

Remarques

- Les indications de l'angle sont applicables pour du fil de contact rainuré jusqu'à 107 mm²