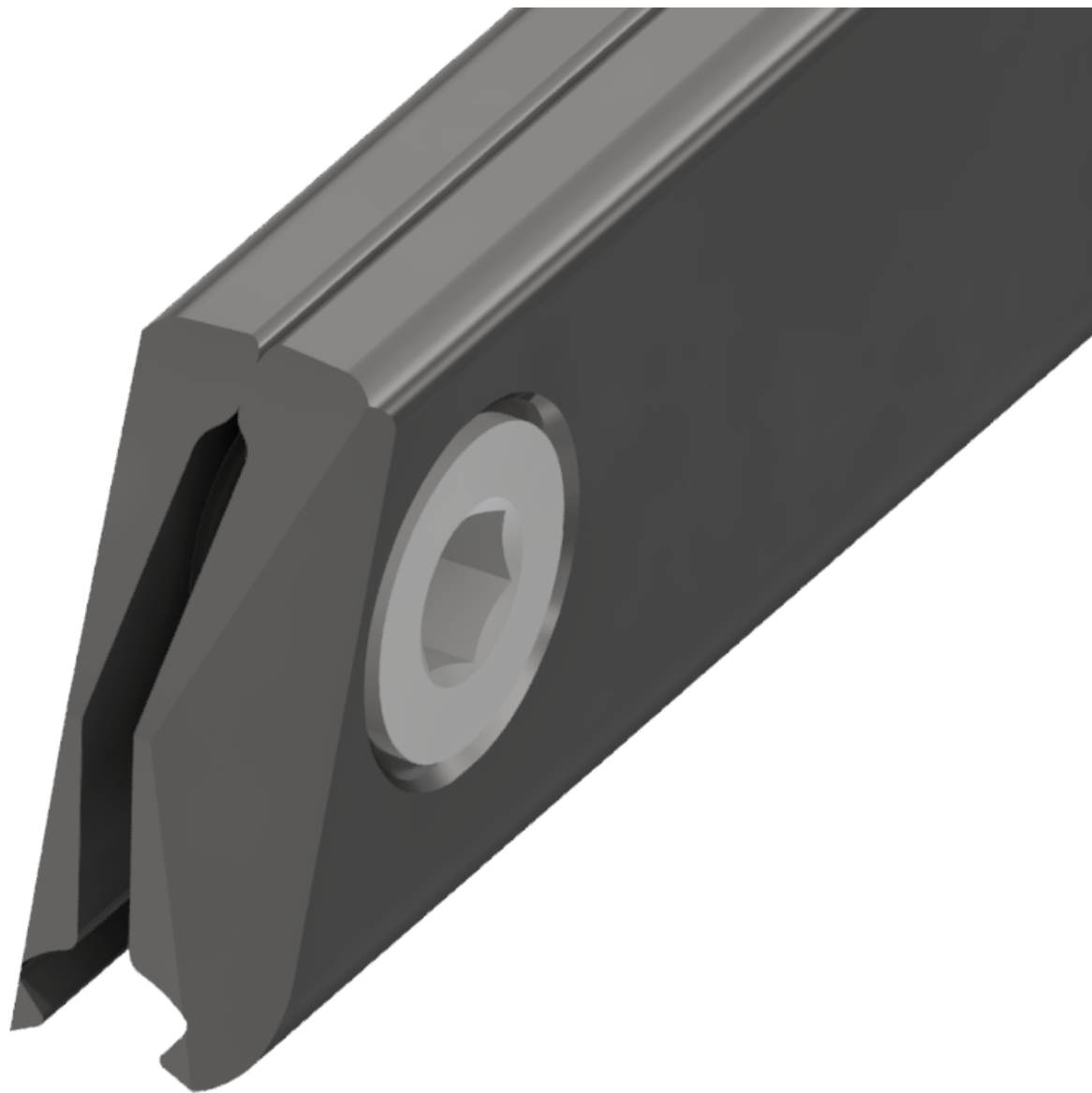
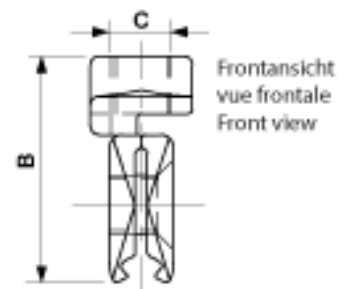
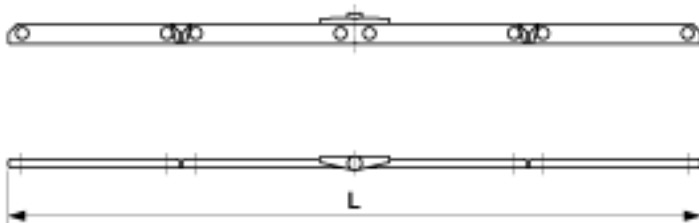


Pince de courbe type 1, pour angle de déviation du fil de contact 5.5°-7.5°, avec filetage M16, pour fil de contact rainuré 100-120 mm²

Référence B0412-06





Dimension

C: M16
B: 52 mm
L: 1200 mm

Matériel et poids

Poids: 4.000 kg
Matériel: Acier galv.

Remarques

- Les indications de l'angle sont applicables pour

du fil de contact rainuré jusqu'à 107 mm²