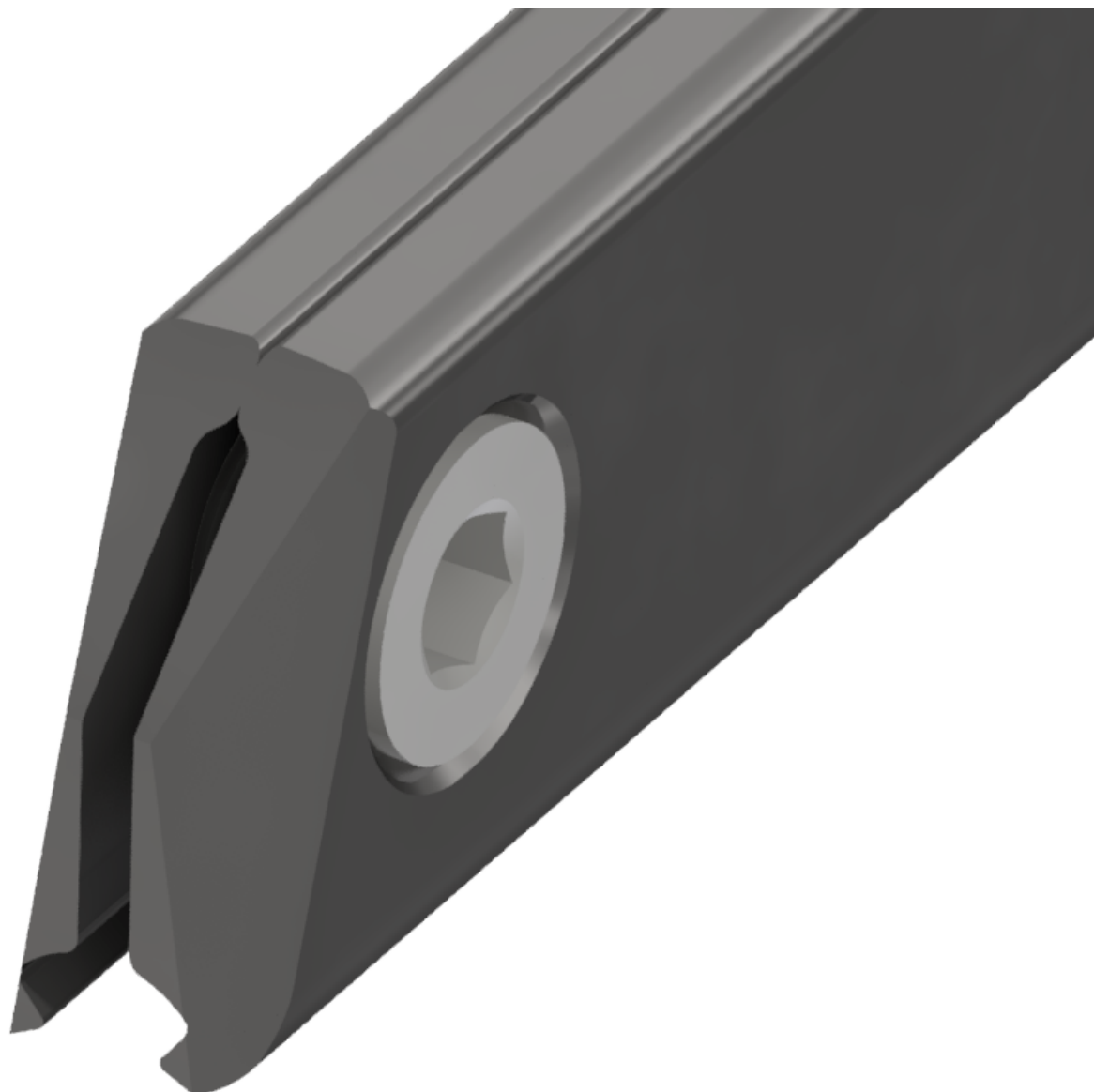
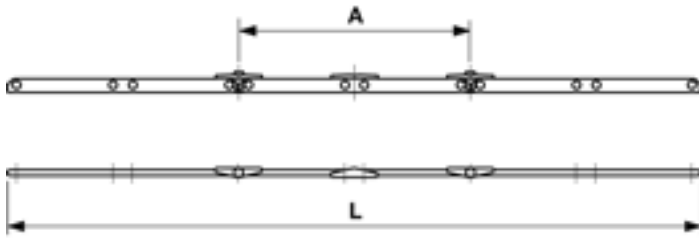


**Pince de courbe type 2, pour angle de déviation du fil de contact  
8°-10°, avec filetage M16, pour fil de contact rainuré 100-120 mm<sup>2</sup>**

Référence B0412-07



**Dimension**

A: 600 mm  
C: M16  
B: 52 mm  
L: 1800 mm

**Matériel et poids**

Poids: 6.100 kg  
Matériel: Acier galv.

**Remarques**

- Les indications de l'angle sont applicables pour du fil de contact rainuré jusqu'à 107 mm<sup>2</sup>