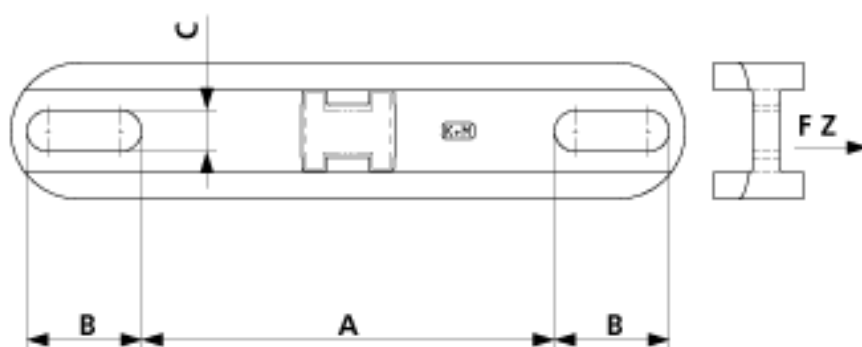


# Traverse pour collier universelle

Référence C1852-01



**Dimensions**

A: 180 mm

C: 18 mm

B: 50 mm

**Matériel et poids**

Poids: 0.830 kg

Matériel: Al

**Charges**

Charge de rupture F en traction: 38 kN

**Remarques**

- pour mâts HEB 180-240

- Traverse pour mâts HEA, HEM et autres types de mâts sur demande