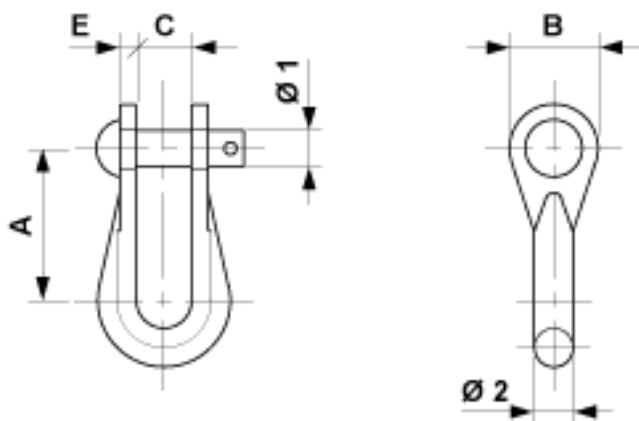


Etrier type 2 avec boulon rivé

Référence D0231-02



Dimension

Ø1: 16 mm

C: 20 mm

Ø2: 16 mm

A: 58 mm

B: 35.6 mm

E: 7.1 mm

Matériel et poids

Poids: 0.370 kg

Matériel: MB galv.

Charges

Charge de rupture: 65 kN

Remarques

Schäkel D0231-02 darf nicht als Anschlagmittel verwendet werden!

Zusatzmaterial

Nietbolzen Ø 13x45 mm und Splint