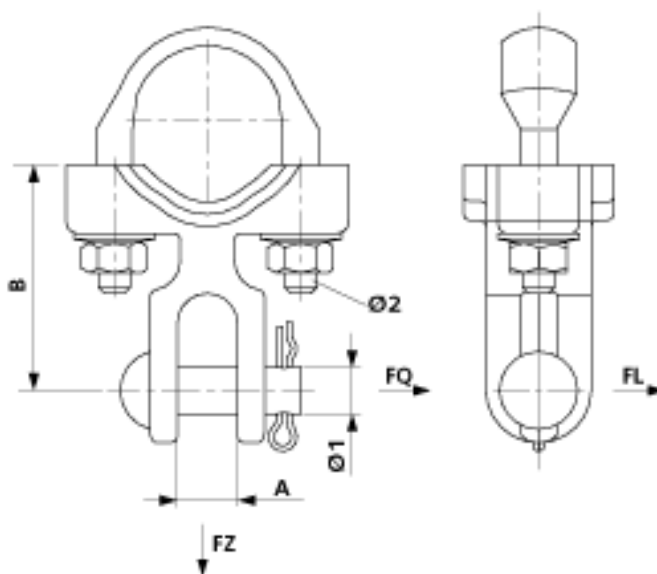
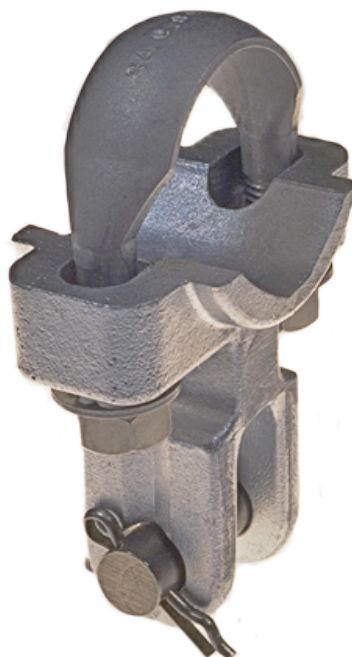


# Raccord de fixation sur le tube, avec étrier, sur tube G1.5"

Référence D2338-01



**Dimensions**

B: 75.5 mm

Ø2: M12

A: 20 mm

Ø1: 16 mm

**Matériel et poids**

Matériel: Al/Acier inox

Poids: 0.575 kg

**Charges**

Charge de rupture F en traction: 30.0 kN

Charge de rupture transversale F: à la fourche  
2.5 kN

Charge de rupture longitudinale F: à la fourche  
6.0 kN

**Remarques**

- Autres exécutions sur demande

- Référence D2338-02:

Pour attache du bras de rappel sur console pour  
articulation à crochet