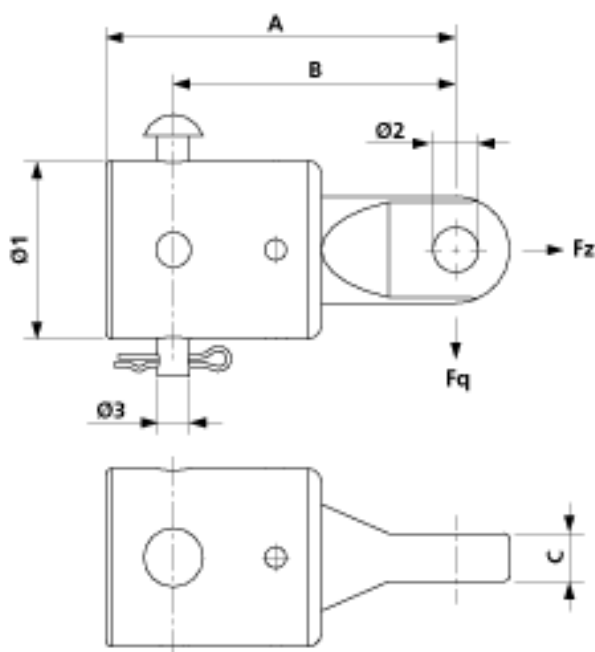
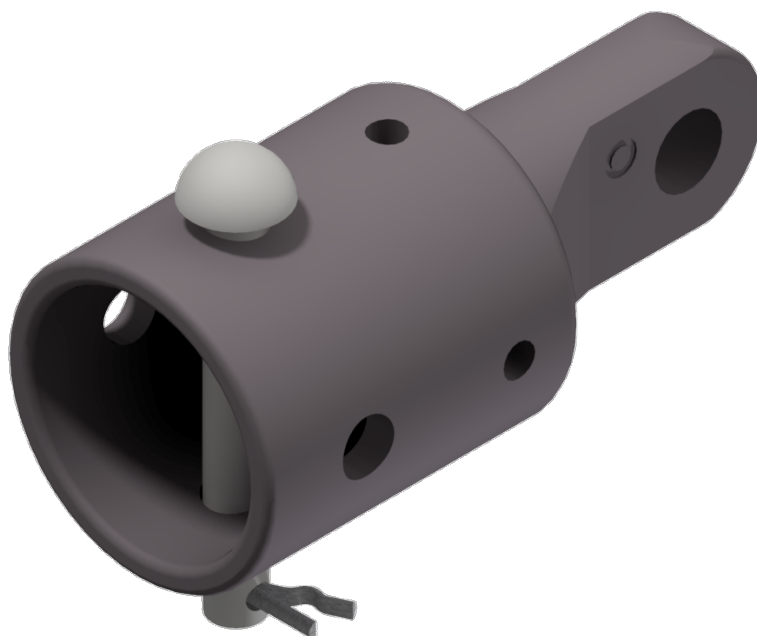


# Raccord de tube avec oreille, complet, sur tube G2.5"

Référence D2349-01



**Dimension**

C: 18 mm  
Ø2: 17 mm  
Ø3: 12 mm  
A: 130 mm  
B: 105 mm  
Ø1: 66.8 mm

**Matériel et poids**

Poids: 0.490 kg

Matériel: Al/Acier inox

**Charges**

Charge de rupture transversale F: 15 kN

**Remarques**

- Pour tube G2,5" à paroi épaisse il faut utiliser le raccord à tube G2" et supplémentaire la douille d'écartement, référence E 3259-01
- Autres diamètres de tube sur demande