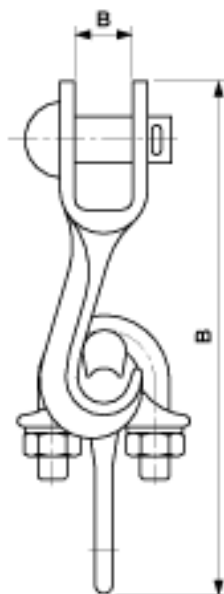
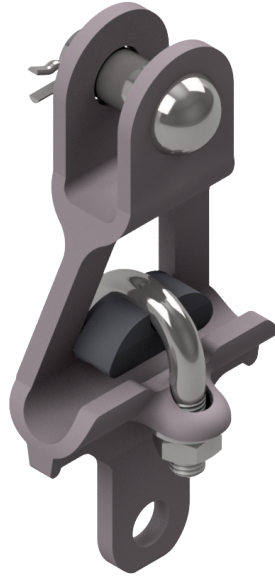


# Pince de suspension pour câble porteur 35-150 mm<sup>2</sup>, B= 20 mm

Référence D2558-01



**Dimensions**

A: 175 mm

B: 20 mm

**Matériel et poids**

Material: GTW fverz

Gewicht: 0.710 kg

**Remarques**

- Für Seil  $\varnothing = 7.5-16$  mm
- Auch für 1 Rillenfahrdrabt bis  $120 \text{ mm}^2$
- Mit Nietbolzen  $\varnothing = 16 \times 40$