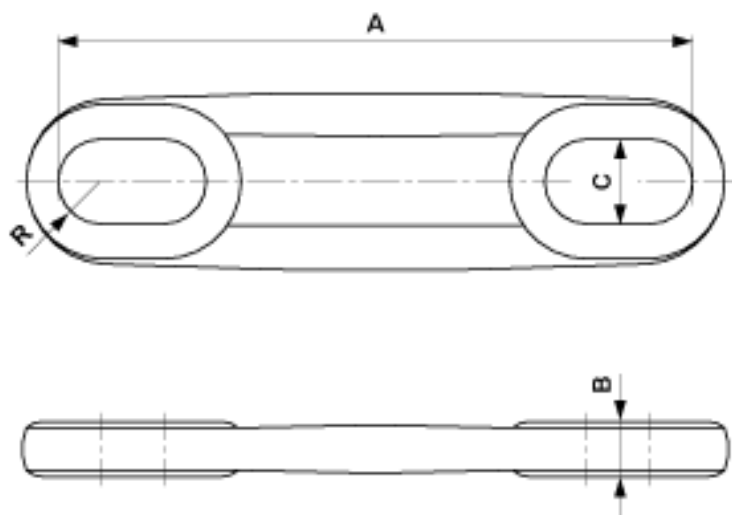


Boucle isolante avec cosses-cœur ovale, A= 150 mm

Référence D2786-01



Dimension

C: 20 mm
A: 150 mm
R: 10.000 mm
B: 12 mm

Matériel et poids

Poids: 0.115 kg

Charges

Charge de rupture: 45 kN

Spécification

Tension de service: max. 1.500 kV
Température ambiante: -30° C à +80° C

Remarques

- Isolation GRP, cosses acier inox
- Surface avec verni de protection résistant aux UV
- Nous attirons votre attention sur le fait que la boucle isolante D2786-01 ne convienne pas dans les endroits où la couche extérieure est exposée (proximité de la mer, régions avec pollution atmosphérique extrême).
- Pas de charge en traction