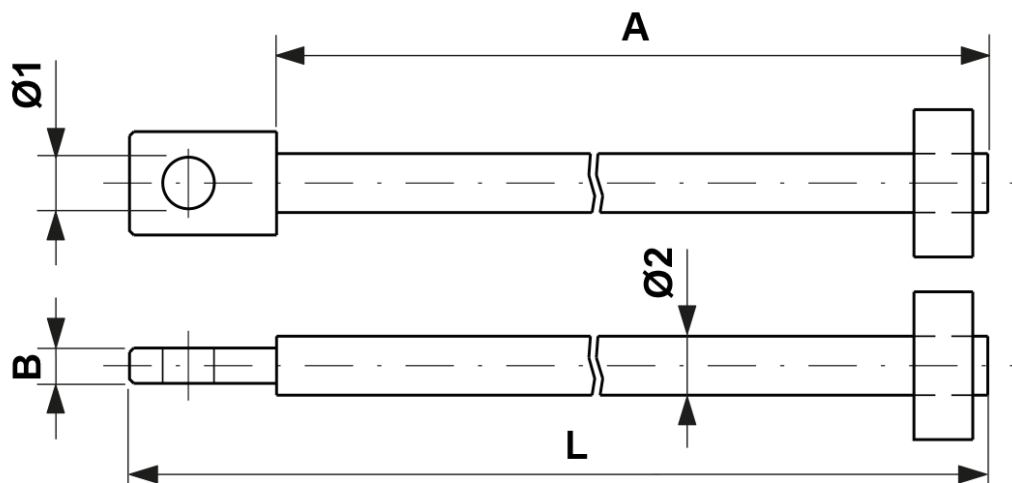


Barre porteuse pour poids en fonte ou en béton, L = 2810 mm pour max. 15 poids en béton resp. 20 poids en fonte

Référence E0235-03



Dimension

B: 12 mm
 $\varnothing 2$: 20 mm
 $\varnothing 1$: 17.5 mm
A: 2760 mm

L: 2810 mm

Matériel et poids

Poids: 7.300 kg
Matériel: Acier galv.