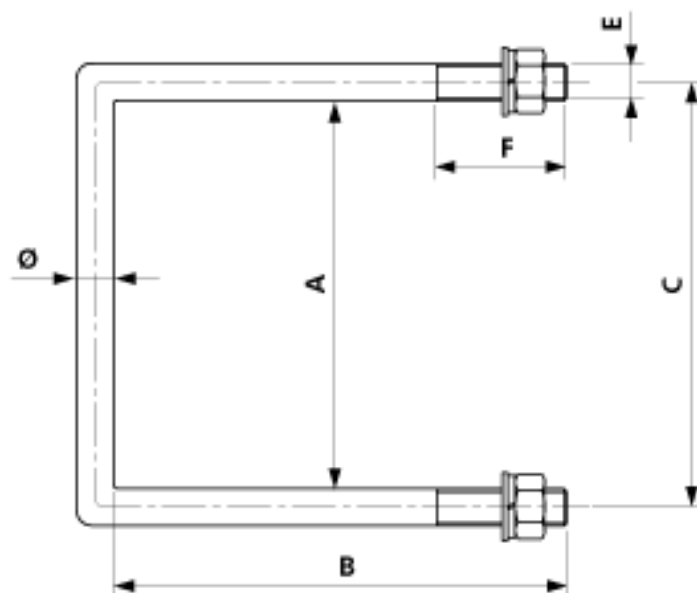
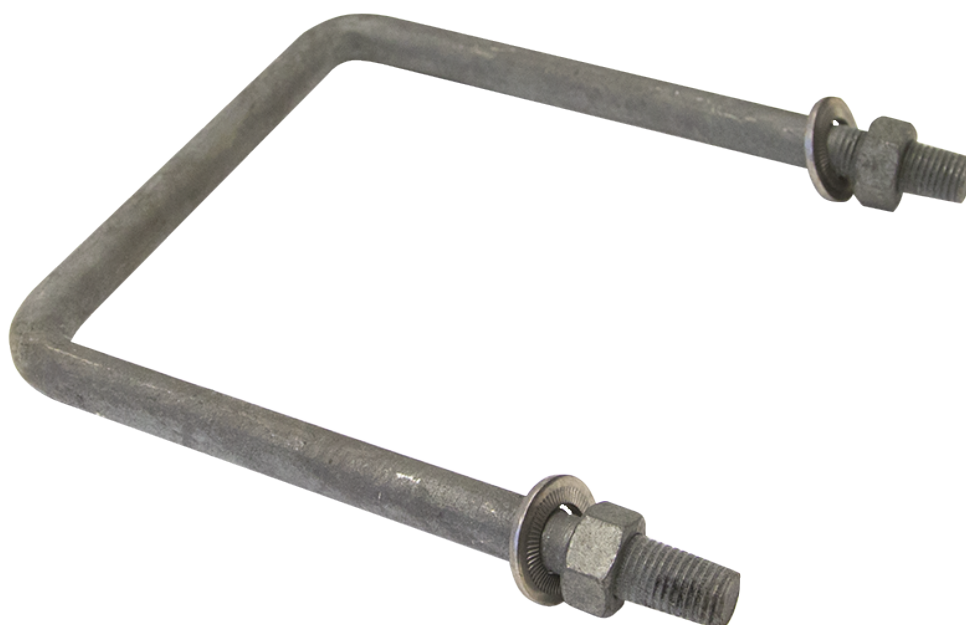


Etrier de fixation, $\varnothing = 16$ mm sur HEB 160

Référence E0888-01



Dimensions

Ø: 16 mm
A: 166 mm
B: 206 mm
C: 182 mm
E: M16
F: 40 mm

Matériel et poids

Poids: 1.025 kg
Matériel: Acier galv.

Remarques

- Etriers de fixation sur mâts HEA et HEM sur demande