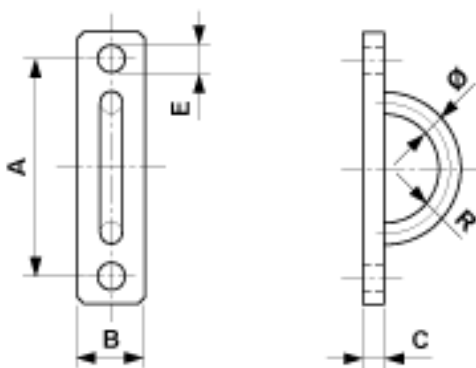


Plaque d'étrier horizontale, Ø = 16 mm

Référence E1234-01



Dimensions

R: 40 mm
Ø: 16 mm

A: 160 mm
B: 50 mm
C: 16 mm

E: 20 mm

Matériel et poids

Poids: 1.340 kg

Matériel: Acier galv.

Remarques

- Application pour façades en béton apparent, murs de soutènement en béton, piliers en béton, etc.
- Matériel de fixation (commander séparément):

- Sur rail d'ancrage type 3 B

2 vis de suspension M16 x 40 avec écrou hexagonal,
référence 352346

2 rondelles 17/34 x 3, référence 350480

- Sur cheville femelle compacte M16

2 vis 6 pans M16 x 50, référence 350360

2 rondelles 17/34 x 3, référence 350480

- La charge recommandée se base sur le genre de fixation

- Directives d'application disponibles sur demande