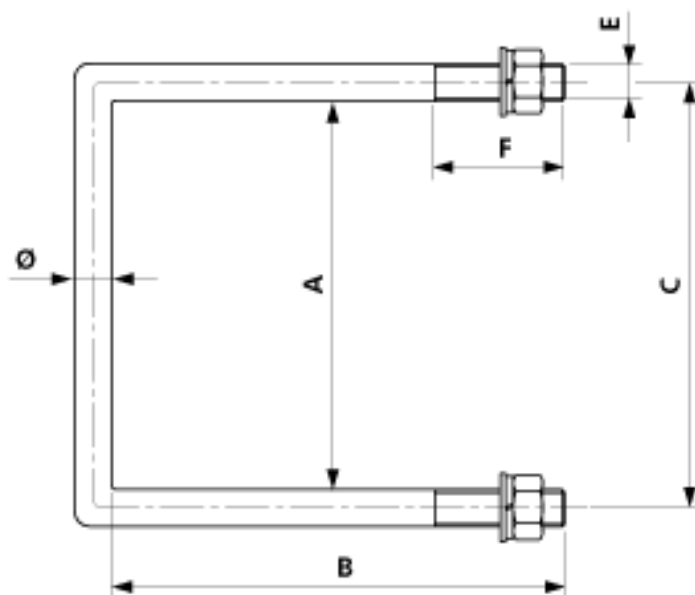
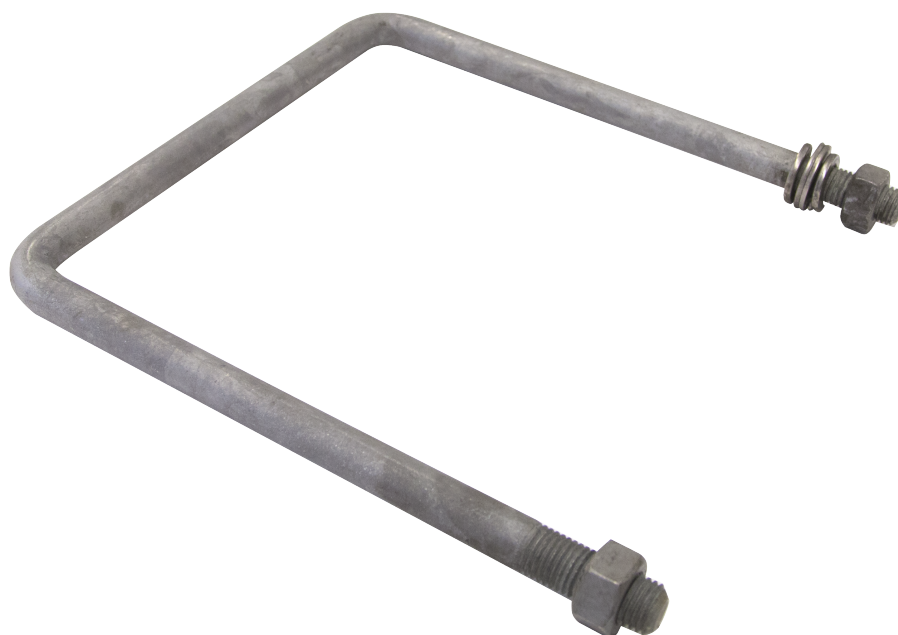


# Etrier de fixation, Ø = 20 mm sur HEB 180

Référence E1484-02



## **Dimensions**

Ø: 20 mm  
A: 190 mm  
B: 225 mm  
E: M20 mm  
F: 45 mm  
C: 210 mm

## **Matériel et poids**

Poids: 1.720 kg  
Matériel: Acier galv.

## **Remarques**

- Etriers de fixation sur mâts HEA et HEM sur demande