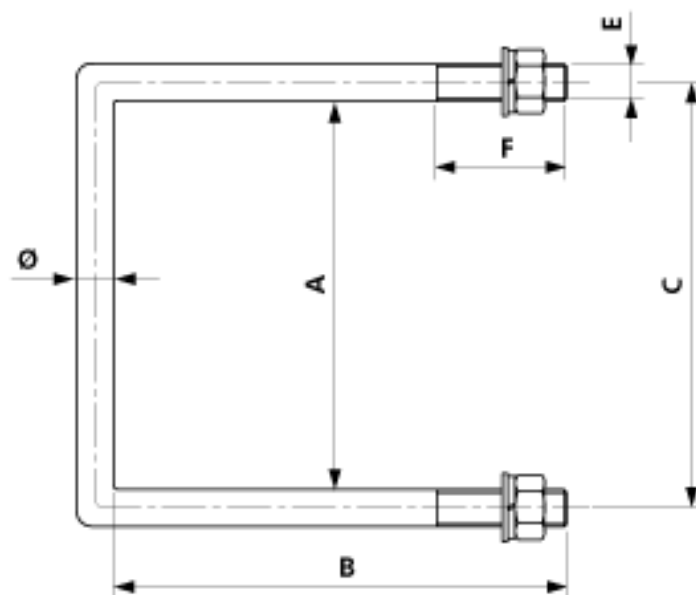
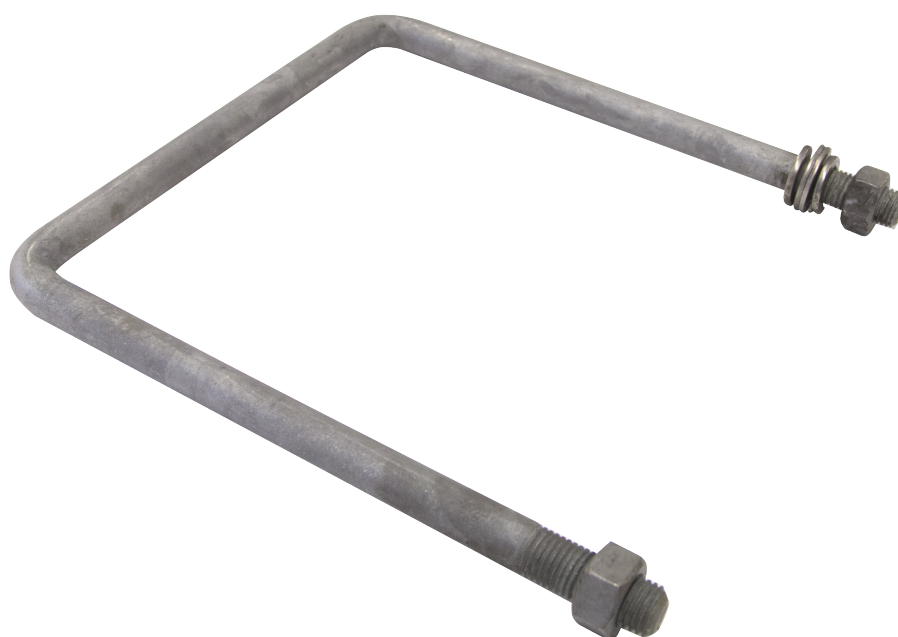


Etrier de fixation, $\varnothing = 20$ mm sur HEB 220

Référence E1484-04



Dimensions

Ø: 20 mm
B: 265 mm
E: M20 mm
F: 45 mm
A: 230 mm
C: 250 mm

Matériel et poids

Matériel: Acier galv.
Poids: 2.060 kg

Remarques

- Etriers de fixation sur mâts HEA et HEM sur demande