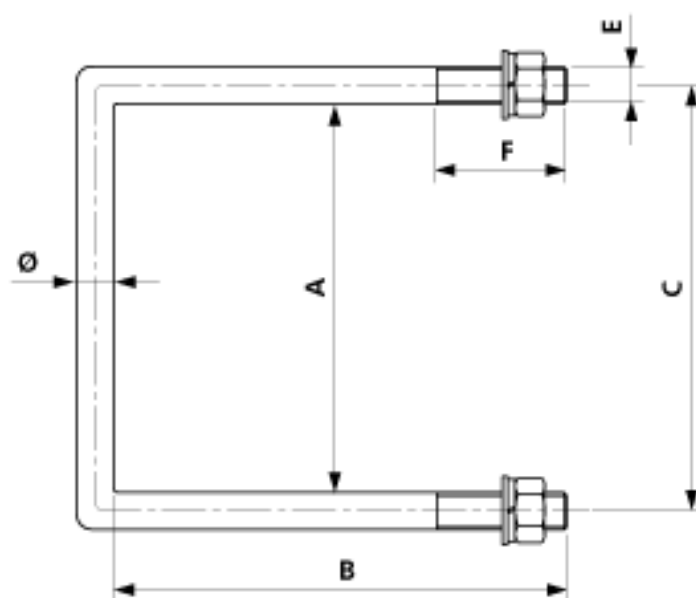
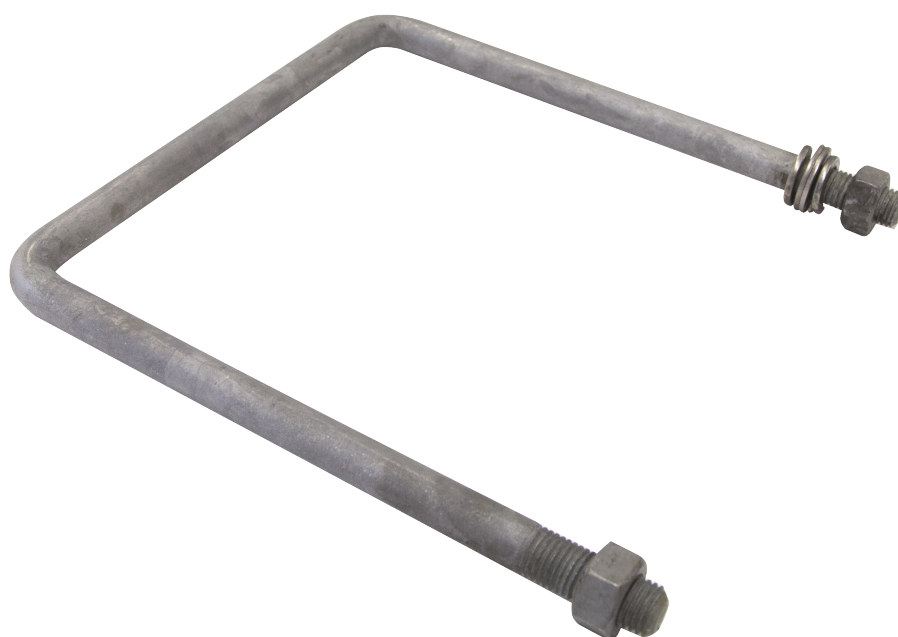


# Etrier de fixation, $\varnothing = 20$ mm sur HEB 240

Référence E1484-05



## **Dimensions**

Ø: 20 mm  
A: 250 mm  
B: 285 mm  
E: M20 mm  
F: 45 mm  
C: 270 mm

## **Matériel et poids**

Poids: 2.210 kg  
Matériel: Acier galv.

## **Remarques**

- Etriers de fixation sur mâts HEA et HEM sur demande