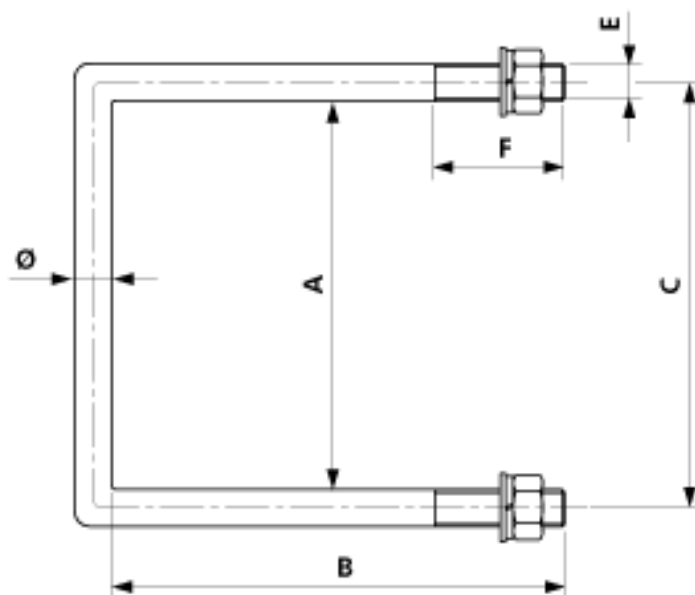
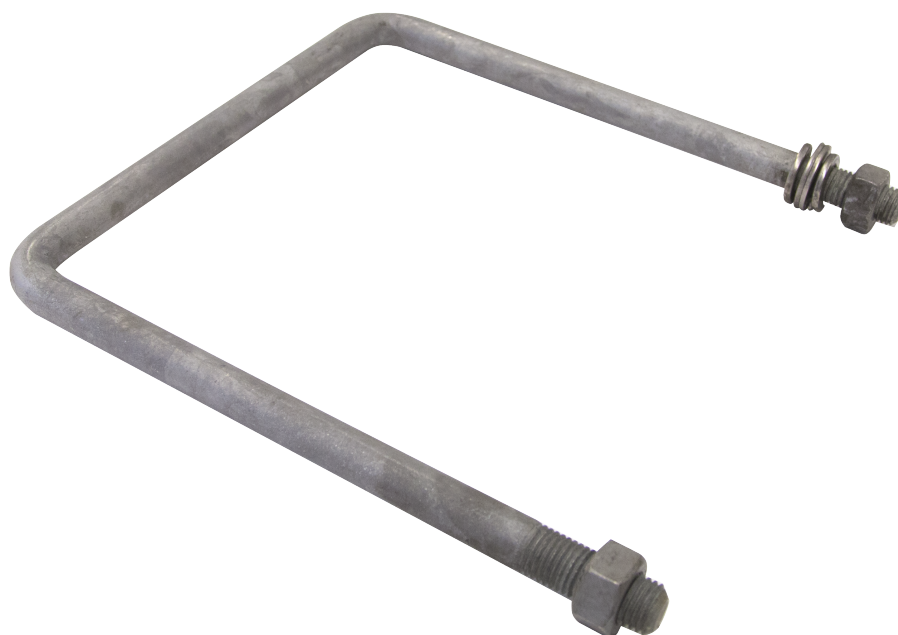


Etrier de fixation, Ø = 20 mm sur HEB 260

Référence E1484-06



Dimensions

Ø: 20 mm
B: 305 mm
E: M20 mm
F: 45 mm
A: 270 mm
C: 290 mm

Matériel et poids

Matériel: Acier galv.

Remarques

- Etriers de fixation sur mâts HEA et HEM sur demande