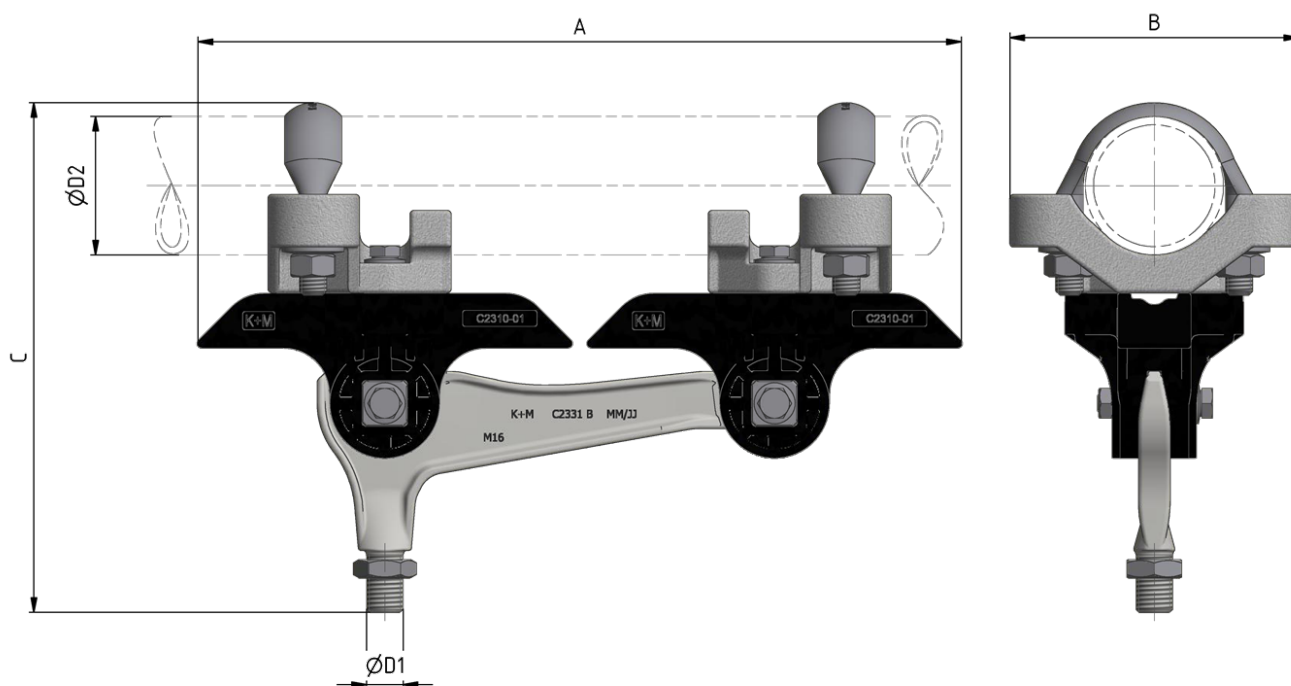
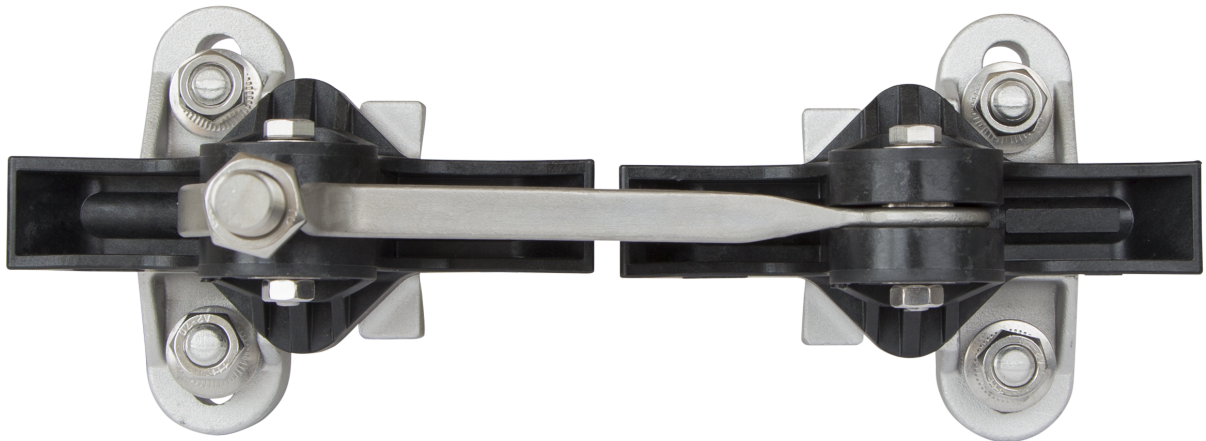
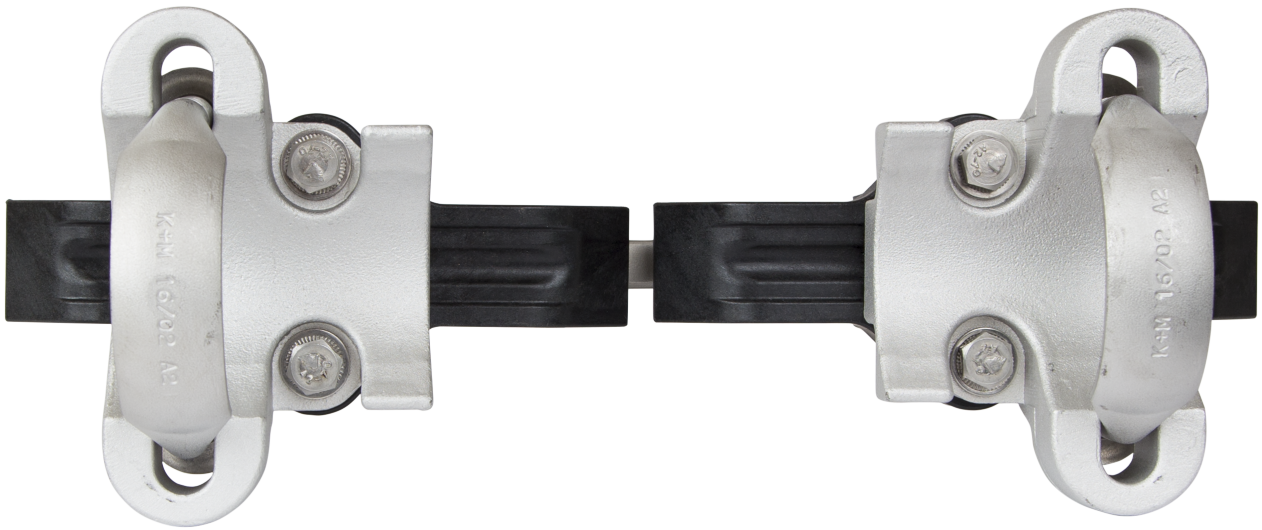


Corps isolé KUSYS2 complet étrier de retenue avec tige filetée M16 rigide, sur tube 2.5"

Référence C2382-03







Dimensions

A: 334 mm

B: 126 mm

C: 240 mm

ØD1: M16

ØD2: 2.5" (76.1 mm)

Matériel et poids

Matériel: Kst / INOX / Alu

Poids: 2.7 kg

Charges

Charg de rupture horizontal: 7.5 kN

Serrage de vis et écru 6-kt M8: 17 Nm

Anziehdrehmoment 6-kt-Mutter M12: 40 Nm

Normes appliquées

DIN EN 50119

DIN EN 50124-1

DIN EN 50151

CEI / IEC 60060-1

Fonction

Corps isolant pour fixation sur tube, en courbe moyenne jusqu'en courbe serrée. Pour fixation rigide de pince de fils diverses pour train, tram et trolleybus.

Spécifications

Tension de service: max. 1500 V DC

Remarques

L'utilisation de ce type de pièce pour la suspension de ligne aérienne de contact nécessite des isolations supplémentaires entre les points de fixation.

Option : en remplaçant l'étrier fileté sur tube, la fixation est possible sur des Ø de 40 à 80mm.

En remplaçant la partie supérieure de fixation, il est possible de se fixer sur câble ou sur ouvrage.