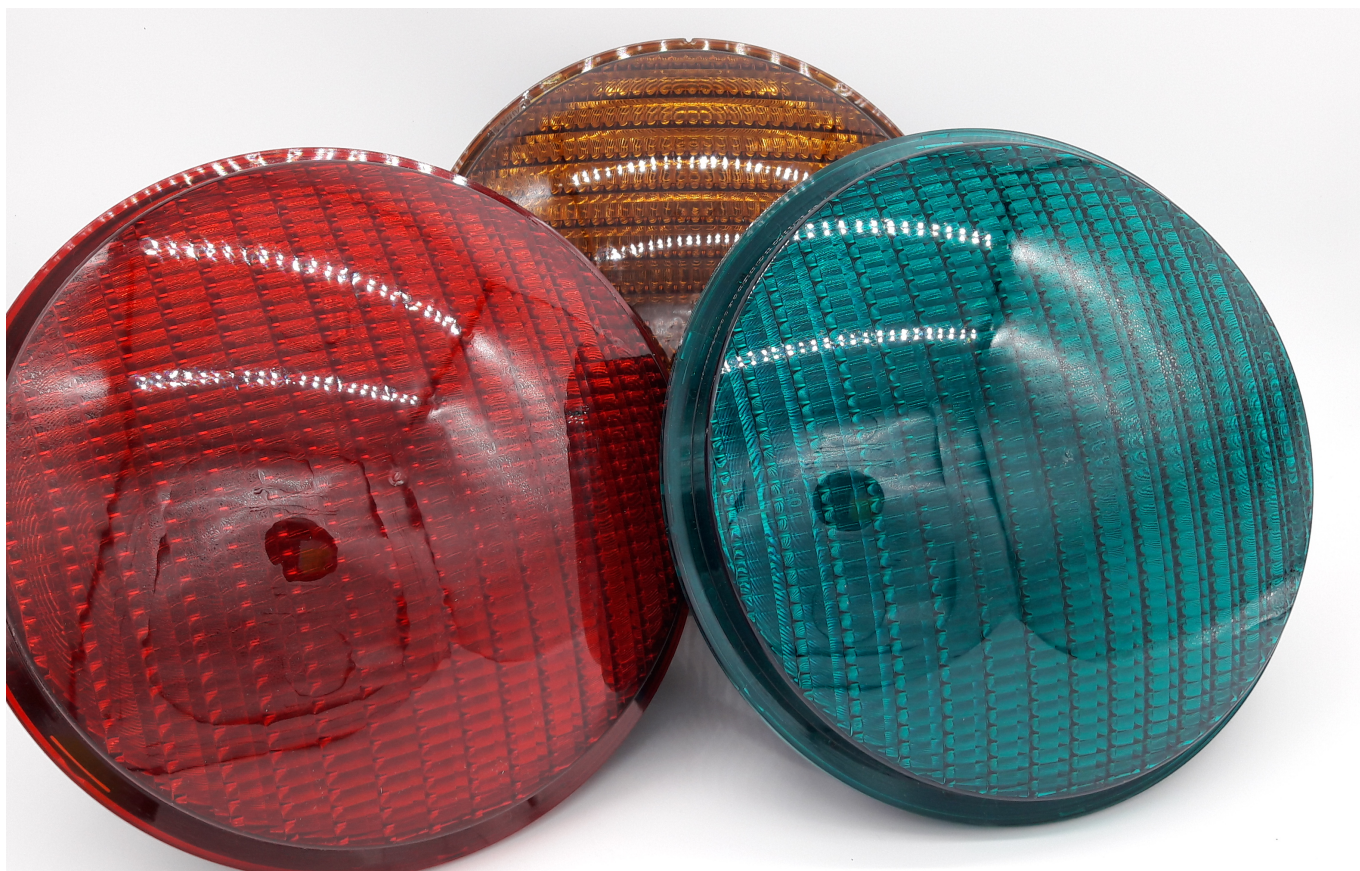
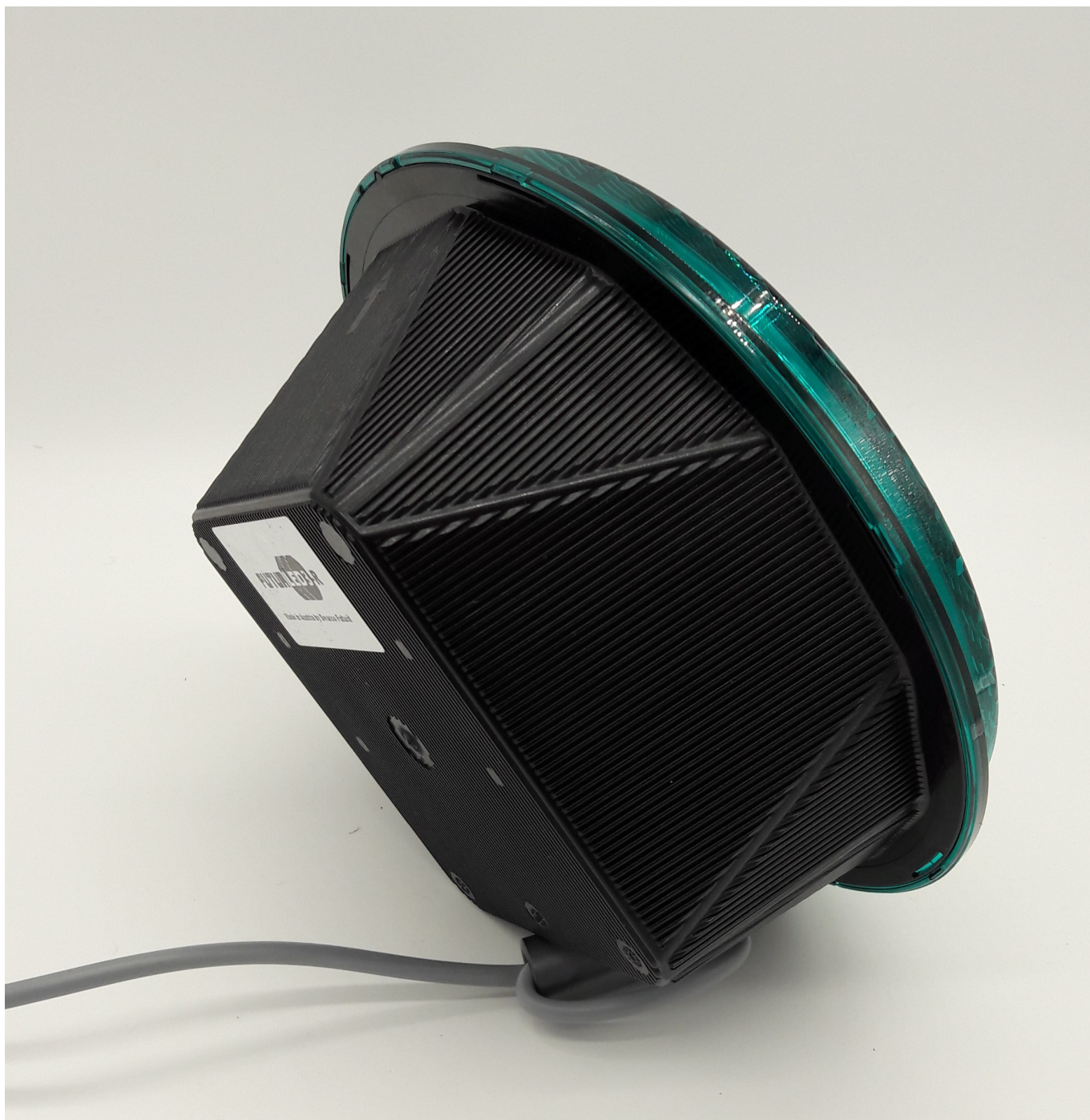


Feux à LED, 42V / AC, Ø210 mm, vert

Référence M40360303





Dimension

Diamètre: 210mm

Spécification

Diamètre **210 mm**

Intensité lumineuse
normes: EN12368

vert > 200 cd / > 400
cd

Performances optiques
normes: EN12368

B3/2 N (OCIT)
A3/1, W (ASTRIN)

Couleurs: EN12368

vert 498.5 - 508 nm

Uniformité de la luminance normes: EN12368	mieux que: 1 : 2.5	Dim. (incl. lentille frontale)	Ø 210 x 117 mm
Type de LED	Flux élevé	Matériel et poids	
Classe de lumière fantôme normes: EN12368	Classe 5	Matériau de la lentille / du boîtier	Polycarbonate stabilisé aux UV
Facteur de puissance	> 0,9	Poids	< 1.0 kg
Tension de fonctionnement	40V AC (34V-50V) - OCIT 42V AC (36V - 50V AC) - ASTRIN Class II	Normes appliquées	
Optionnel: mode obscurci	31V AC (26V - 34V) - ASTRIN Class II	Normes: EN12368	
Fréquence	50 Hz (+/- 10%)	Indice de protection (IP):	
Conso. d'énergie: Mode généralement lumineux / mode atténué	According to OCIT- /ASTRIN Cl. II- specifications	IP 65 : totalement protégé contre les poussières - protégé contre les jets d'eau de toutes directions à la lance (buse de 6,3 mm, distance 2,5 m à 3 m, débit 12,5 l/min ±5 %)	
EMC	acc. EN 50293	Dimension	
Câble	2 x 0.75 mm ² ; 1 m	Dimension	
Plage de temp. ambiante	Class A, B, C	Dimension	
normes: EN12368	(-40°C to +60°C)	Résumé	
Classe de protection	Safety Class II acc. to EN 61140	Platine Ø210 mm - Alim. 42V/AC	
Étanchéité	IP 65 acc. to EN 60529	Couleur: vert	
Résistance aux chocs	Classe IR3; acc. to EN 60598-1	D'autres couleurs, d'autres dimensions ainsi que différentes tensions d'alimentation sont disponibles sur notre site.	