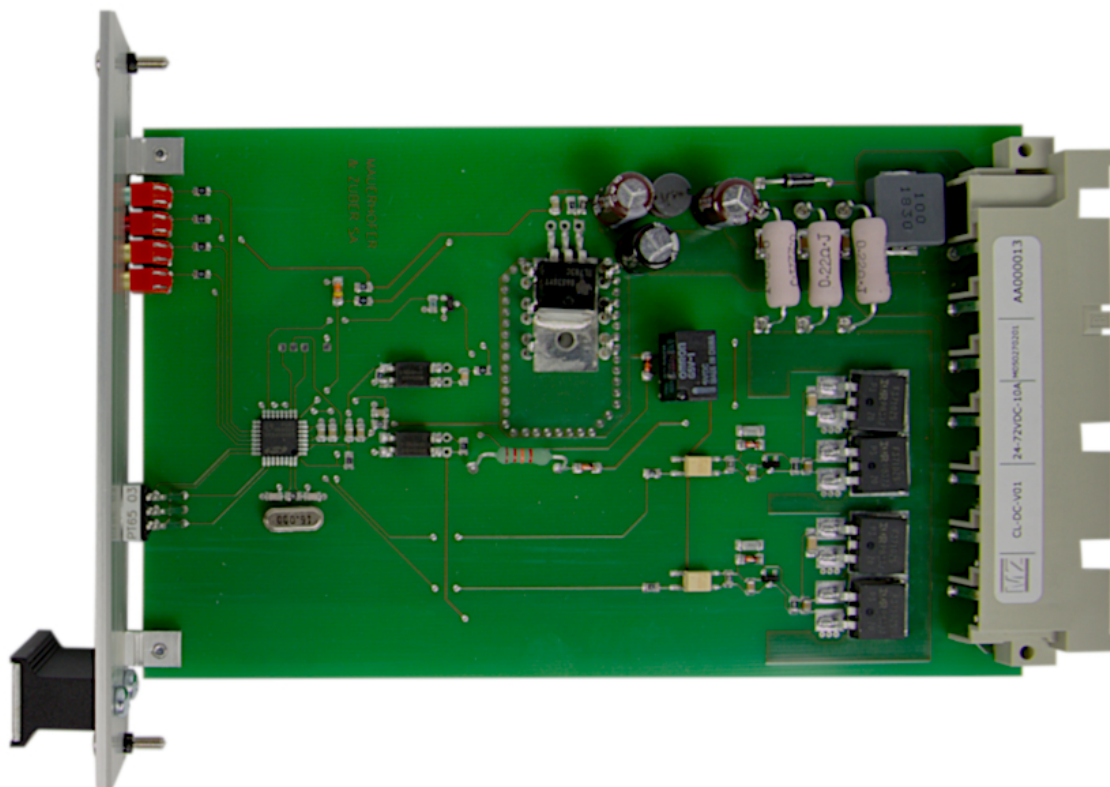


Carte clignoteur DC 24-72V 10A

Référence M050270201



Spécification

Tension de sortie: 24 - 72VDC

Courant de sortie: 10A

Support: carte Europe 3HE/6TE

Codage détrompeurs: ACDH

Abmessungen

Abmessungen

Abmessungen

Abmessungen

Abmessungen

Abmessungen