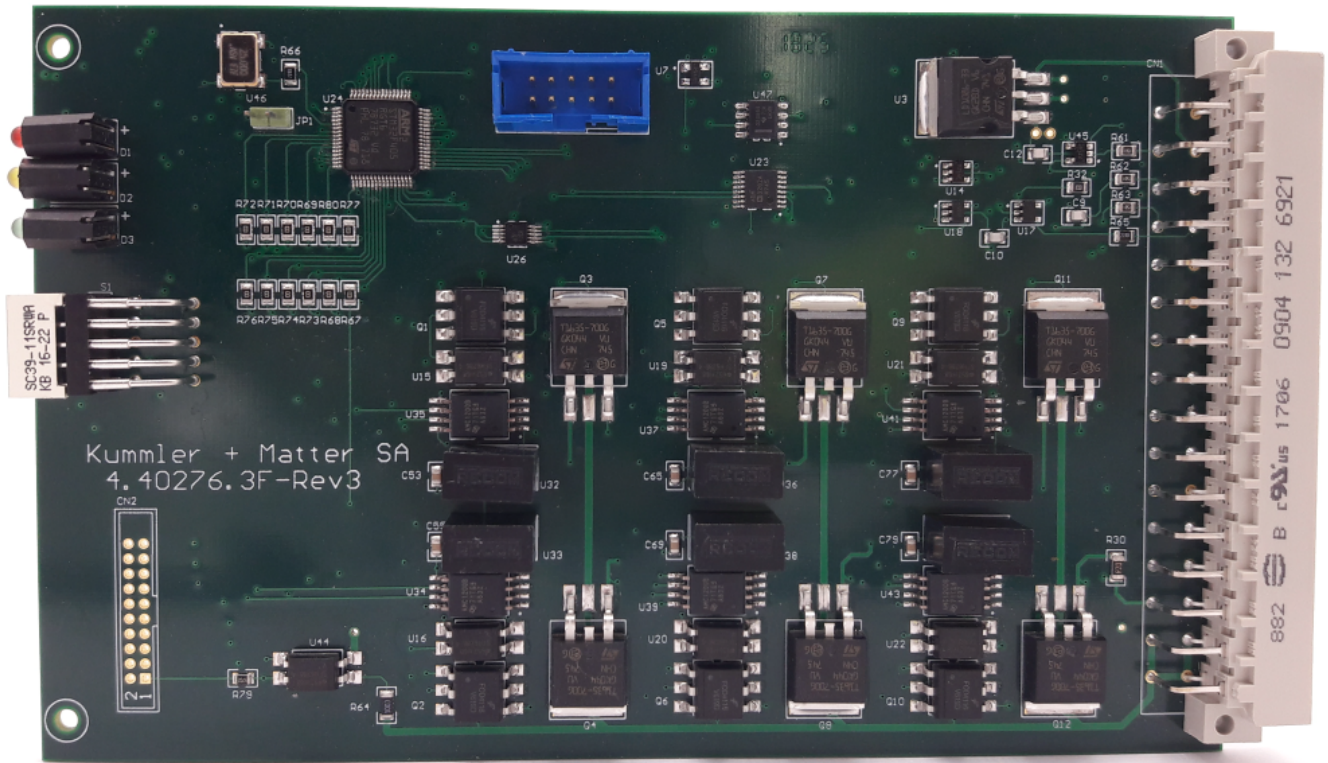
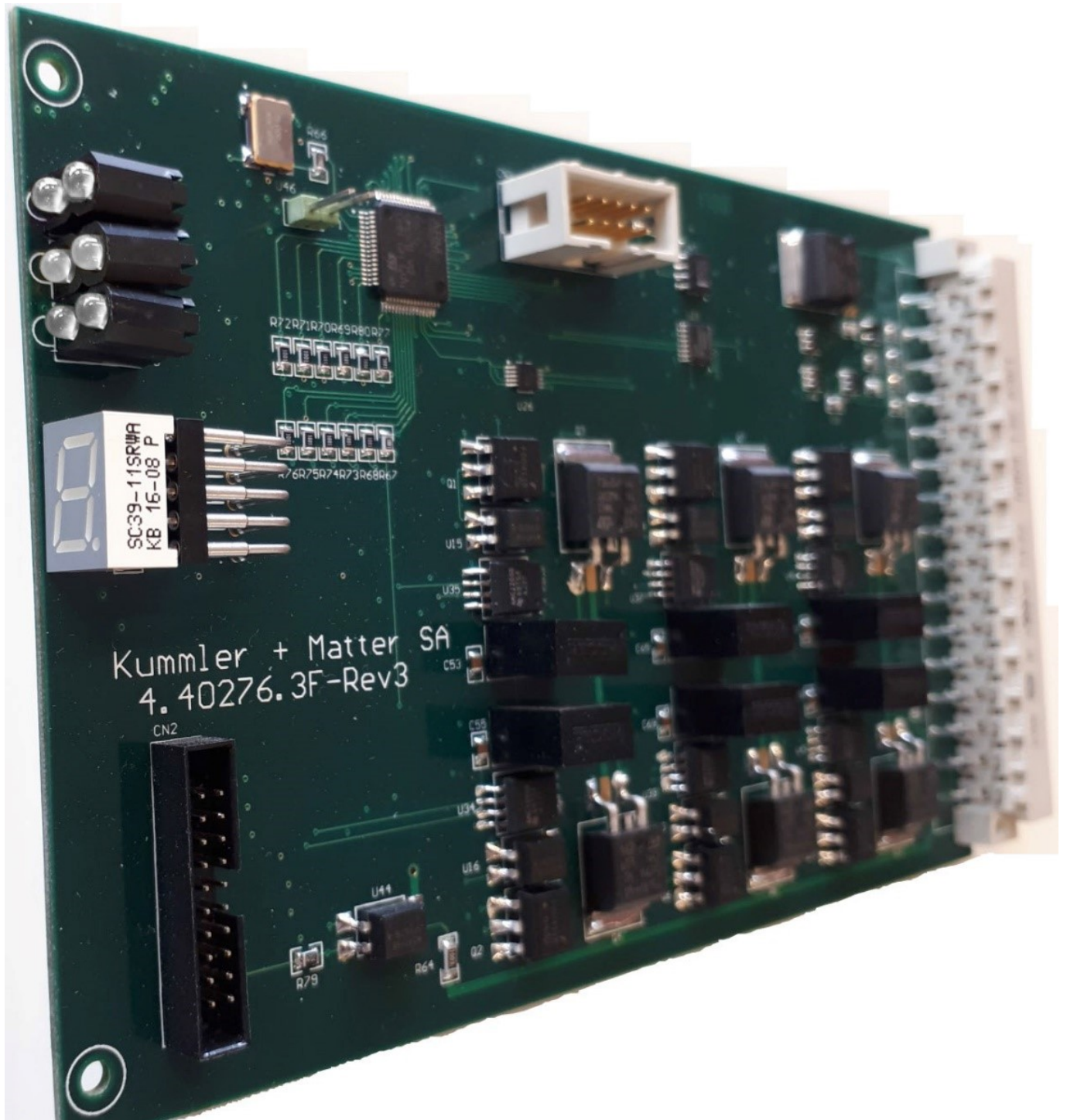


Carte de sortie NTC1 - 40V

Référence M40700620





Dimension

Fonction

Carte de sortie pour contrôleur NTC1 - 40V

- Jusqu'à 2 groupes de feux (2 répéteurs par groupe de feux) ou

- Jusqu'à 6 leds indépendantes ou

- Jusqu'à 6 groupes à commandes directes

La dernière version de la carte comprend des leds RGB paramétrables en 4 couleurs (Rouge - Jaune - Vert - Blanc)

Matériel et poids

Charges

Normes appliquées

Spécification

Tension d'alimentation: 5 [VDC]

Remarques