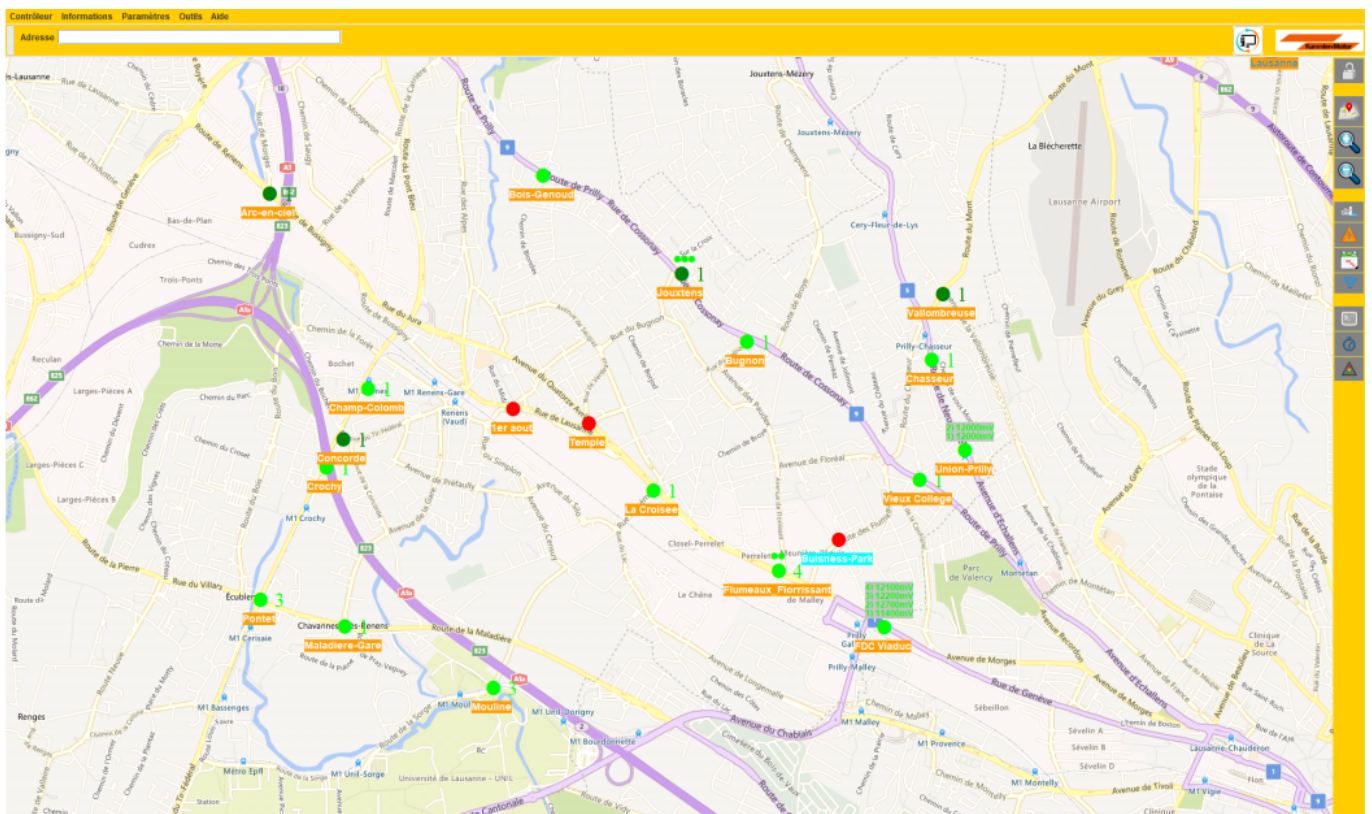
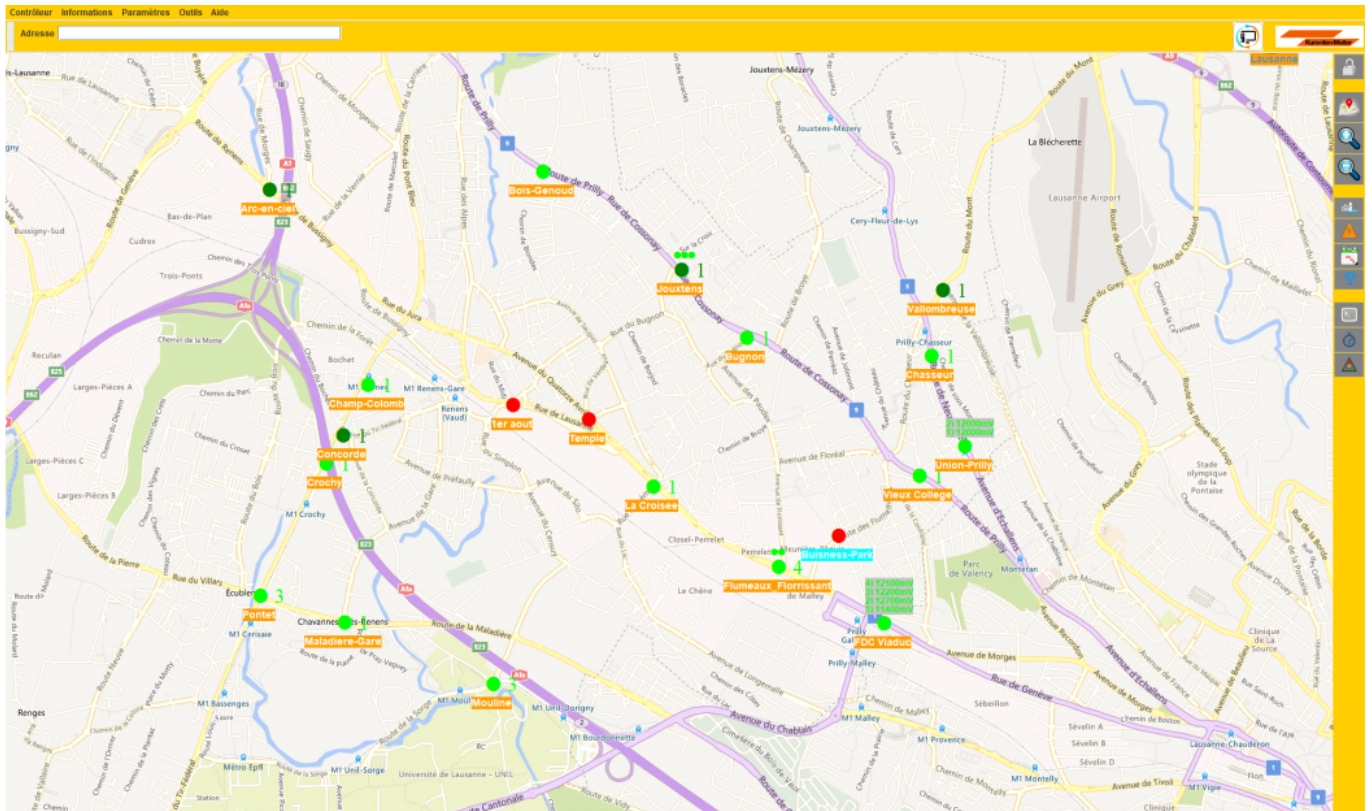


Centrale de trafic IMOT

Référence MCENTRALE



Dimension

Fonction

Centrale de trafic IMOT

- La centrale IMOT est une application multitâche dynamique sur la base de données écrites en Java.
- Permet de se connecter à plusieurs contrôleurs de feux de signalisation de carrefours ou d'installations de régulation temporaire de trafic pour analyse, contrôle, forçage, comptage et simulation des programmes.
- L'interface graphique est basée sur Google Maps, permettant de créer des vues réelles des sites.
- Les données du contrôleur peuvent être visualisées et analysées en temps réel puis stockées dans la base de données de IMOT.
- La centrale IMOT fournit une connexion utilisateur avec différents profils.

- Après configuration des contrôleurs de feux de circulation, la connexion avec la centrale se fait automatiquement dans des intervalles de temps constants, en récupérant leurs données de trafic.

- Les connexions peuvent être établies avec des adresses de protocole Internet (IP) et/ou des interfaces de communication série à l'aide de l'interface utilisateur graphique (GUI) ou d'une fenêtre de terminal.

- L'interface graphique prend en charge l'interaction et le contrôle en temps réel des détecteurs ou des plans de trafic.

Matériel et poids

Charges

Normes appliquées Spécification

Remarques

Produit conçu, fabriqué et testé en **Suisse**