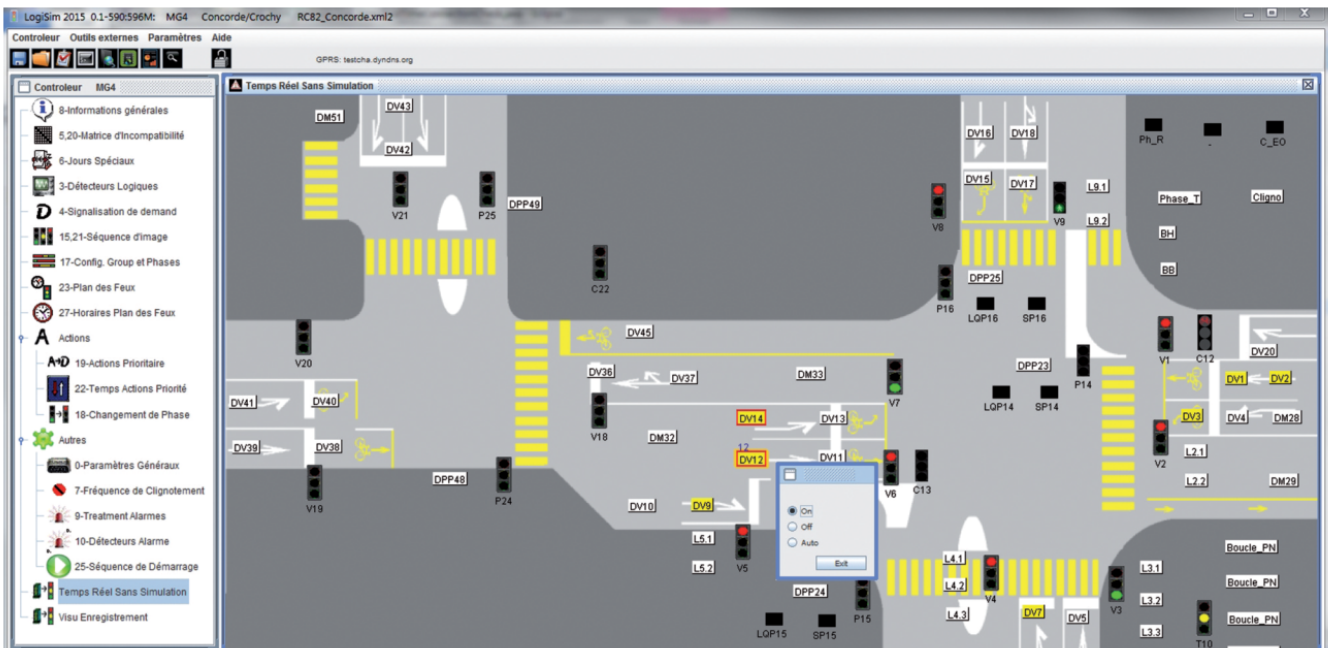
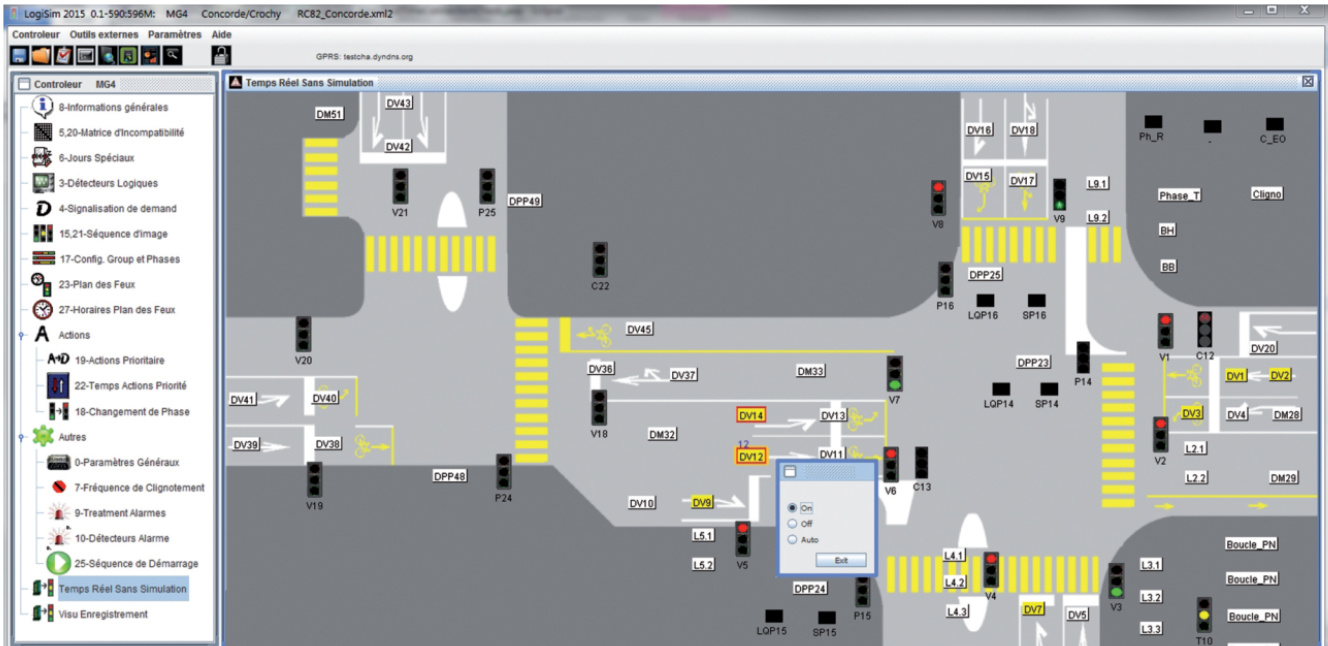


LogiSim - Logiciel de programmation de carrefours

Référence MLOGISIM



LogiSim 2015 0.1-590:596M: MG4 Concorde/Crochy

Contrôleur Outils externes Paramètres Aide

GPRS: kmconcordeftp.dyndns.org

Contrôleur MG4

- 8- Informations générales
- 5,20-Matrice d'Incompatibilité
- 6-Jours Spéciaux
- 3-Détecteurs Logiques
- 4-Signalisation de demand
- 15,21-Séquence d'image
- 17-Config. Group et Phases
- 23-Plan des Feux
- 27-Horaires Plan des Feux
- Actions
 - 19-Actions Prioritaire
 - 22-Temps Actions Priorité
 - 18-Changement de Phase
- Autres
 - 0-Paramètres Généraux
 - 7-Fréquence de Clignotement
 - 9-Treatment Alarmes
 - 10-Détecteurs Alarme
 - 25-Séquence de Démarrage
 - Temps Réel Sans Simulation
 - Visu Enregistrement

20 - Matrice d'inter-vert

	V1	V2	V3	V4	V5	V6	V7
V1		0	0	5	0	0	7
V2	0		0	8	10	7	6
V3	0	0		0	0	6	0
V4	9	6	0		0	7	8
V5	0	5	0	0		0	0
V6	0	6	6	5	0		0

Valider 5 - Matrice d'incompatibilité

15,21-Séquence d'image

Groupe	Séq1	Vert	Séq2	VToR1	Séq3	VToR2	Séq4	Rouge	Séq5	RToV1	Séq6	RToV2
V1	Vert 7	J... 4	Et... 0	R... 2	RJ 1	Et... 0						
V2	Vert 7	J... 4	Et... 0	R... 2	RJ 1	Et... 0						
V3	Vert 7	J... 3	Et... 0	R... 2	RJ 1	Et... 0						
V4	Vert 7	J... 3	Et... 0	R... 2	RJ 1	Et... 0						
V5	Vert 7	J... 4	Et... 0	R... 2	RJ 1	Et... 0						
V6	Vert 7	J... 4	Et... 0	R... 2	RJ 1	Et... 0						
V7	Vert 7	J... 4	Et... 0	R... 2	RJ 1	Et... 0						

3-Détecteurs Logiques

Id	Detector	Type d...	Paramètre1	Paramètre2	Paramètre3	Paramètre4
1		Perma...	Toujours	Temps ...		
2	DPP23	Piétons	Normal			
3		Groupe	P14		Feu	Vert
4	DPP24	Piétons	Normal			
5		Groupe	P15		Feu	Vert
6	DPP25	Piétons	Normal			
7		Groupe	P16		Feu	Vert

Ajouter Effacer Ouvrir Ressourc

Paramètre 2 Paramètre 3 Paramètre 4 State

déte...	Fonction	Clignotant	Etat(V/A/R)	Simple	State
0	Jour e...	Group...	Demarrage	Eteint	Eteint
0	Jour e...	Group...	Eteint	Eteint	Demarrage
0	Jour e...	Group...	Eteint	Demarrage	Eteint
0	Jour e...	Group...	Demarrage	Eteint	Eteint

Créer Ressource

LogiSim 2015 0.1-590:596M: MG4 Concorde/Crochy RC82_Concorde.xml2

Contrôleur Outils externes Paramètres Aide

GPRS: kmconcordeftp.dyndns.org

Contrôleur MG4

- 8- Informations générales
- 5,20-Matrice d'incompatibilité
- 6-Jours Spéciaux
- 3-Détecteurs Logiques
- 4-Signalisation de demand
- 15,21-Séquence d'image
- 17-Config. Group et Phases
- 23-Plan des Feux
- 27-Horaires Plan des Feux
- Actions
 - 19-Actions Prioritaire
 - 22-Temps Actions Priorité
 - 18-Changement de Pha
- Autres
 - 0-Paramètres Généraux
 - 7-Fréquence de Clignot
 - 9-Treatment Alarmes
 - 10-Détecteurs Alarme
 - 25-Séquence de Démar
 - Temps Réel Sans Simulati
 - Visu Enregistrement

Temps Réel Sans Simulation

Mémoire Paramètres Log

Paramètres d'affichage Sélectionner l'image Coordonnées Init.

Enregistrements

Sélectionnez Fichier .dat Chercher

À partir du fichier Valider le fichier Dat

Statistiques Feux Détection

V1 V2 V3 V4 G.M.D. 30 G.M.D. 32 DV1 DV2 DV3 DV4 DV5

A partir de 00:00:00 20-septembre-2017 Trouver Redimens...

Sélection de plan 1 Sélection d'état Couleur

Supprimer les alarmes Supprimer le courant Init. Current

20 sept. 2017 15:25:09

Alarms: (Reset)
Voyants d'état-Couleurs
Plan de sélection-Plans Locaux
Mode de fonctionnement-Adaptatif
Numéro de situation=0
Niveau de priorité=0

Infos

Inverse En avant

Dimension

Fonction

LogiSim - Logiciel de programmation de carrefours compatible avec OCIT 2.0

- Logiciel LogiSim, paramétrage de contrôleurs de trafic
- «LogiSim» est une application multitâche, dynamique et flexible, écrite en Java.
- Permet de paramétrer, analyser, simuler et contrôler en temps réel l'état des contrôleurs de trafic dans les carrefours avec signalisation fixe, mais aussi les feux de signalisation avec régulation temporaire du trafic.
- L'interface est composée de plusieurs applications, permettant la programmation, la visualisation, l'extrait des données de trafic en temps réel.
- Les différents paramètres de régulation peuvent être sauvegardés et récupérés plus tard à partir de fichiers xml ou directement à partir du contrôleur de trafic.
- La connexion avec le contrôleur peut être effectuée à l'aide d'une interface utilisateur graphique (GUI) ou d'une fenêtre de terminal via un des réseaux à disposition supportant le protocole TCP/IP.
- L'interface visuelle de «LogiSim» permet de se connecter à l'installation de signalisation lumineuse en temps réel, pour afficher les données synoptiques, état des feux,

chronogramme du programme en cours ou état des priorités de trafic public.

- Prise en charge de l'interaction pour imposer en temps réel les différents états des détecteurs ou des plans des feux.
- Les connexions peuvent être établies à l'aide de l'adresse du protocole Internet (IP) ou de l'interface de communication série
- L'état du carrefour à feux peut être visualisé avec l'utilisation de cartes de rues qui peuvent être intégrées dans les paramètres de régulation.
- L'enregistrement des états, alarmes, comptages et événements peut être récupéré à distance directement à l'aide de protocoles FTP ou SFTP, puis affiché à l'aide de l'interface utilisateur graphique.
- LogiSim peut aussi effectuer une analyse des données d'enregistrement en fonction des paramètres de recherche donnés par l'utilisateur.
- Affichage des statistiques de fonctionnement de chaque détecteur ou lampe des groupes de feux

Matériel et poids

Charges

Normes appliquées

Spécification

Remarques

Produit conçu, fabriqué et testé en **Suisse**