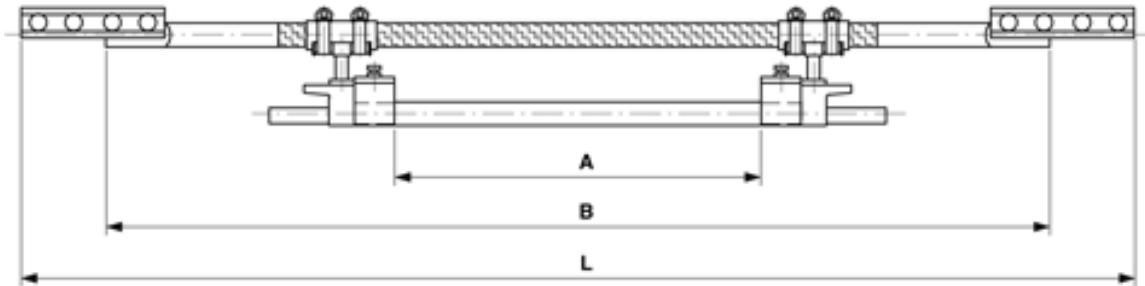


103103

**STRECKENTRENNER TB 1200 V IN KUPFERROHR, EINFACH, FÜR 1  
RILLENFAHRDRAHT 100-120 MM<sup>2</sup>**



**ABMESSUNGEN**

B: 946 mm

L: 1116 mm

A: 368 mm

**LASTEN**

Bruchlast: 80 kN

Nominelle Dauerlast: auf Zug 15 kN

**SPEZIFIKATION**

Betriebsspannung: 1200 V DC

Kriechweglänge: 368 mm

**STÜCKLISTE**

1	301759
2	D2174-01
2	D0837-01
2	D0804-01
1	D0132-01