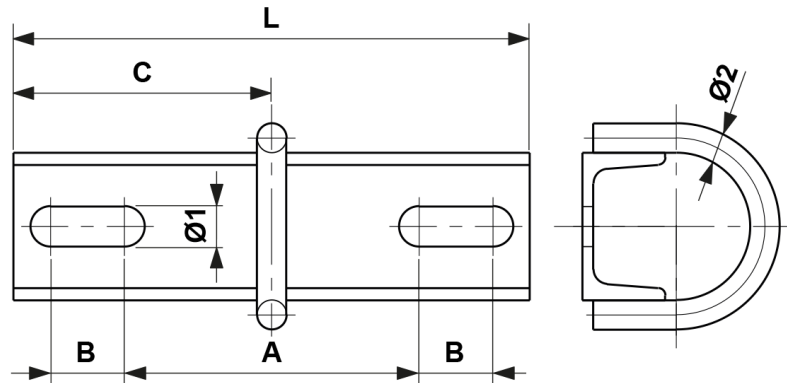


C0760-01

ABFANGTRAVERSE EINFACH AN MASTE HEB 160-240



ABMESSUNGEN

B: 40 mm
A: 190 mm
Ø2: 16 mm
Ø1: 22 mm
C: 155 mm
L: 310 mm

MATERIAL UND GEWICHT

Material: St fverz
Gewicht: 3.060 kg

LASTEN

Bruchlast: 20 kN

BEMERKUNGEN

- Für Abfangtraverse C0760-01
Befestigungsbügel Ø= 20 mm
Artikel-Nr. E1484-... (1 Stk.)
(separat bestellen)
- Für Abfangtraverse C0760-02, -03, -04
Befestigungsbügel Ø= 20 mm
Artikel-Nr. D1903-... (1 Stk.)
(separat bestellen)