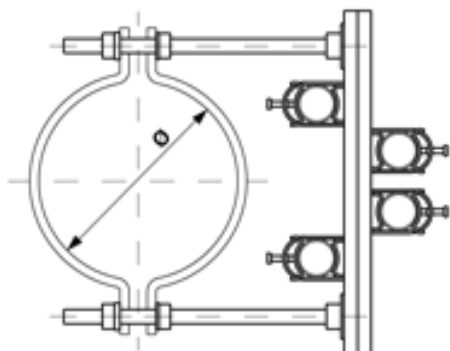


C1285-01

ROHRFÜHRUNG FÜR STEIGROHR, AN RUNDMASTE Ø = 200–280 MM



ABMESSUNGEN

Ø: 200–280 mm

MATERIAL UND GEWICHT

Gewicht: 3.830 kg

BEMERKUNGEN

- Mastbridenhälfte, Artikel-Nr. C1231-... (2

Stk.)

(separat bestellen)