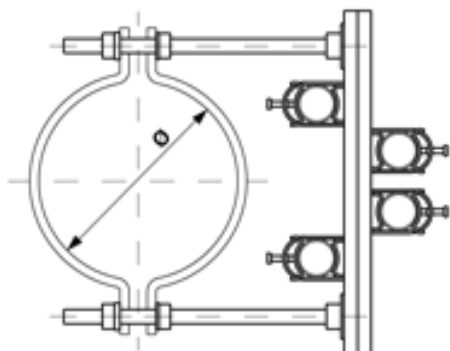


C1285-02

ROHRFÜHRUNG FÜR STEIGROHR, AN RUNDMASTE Ø = 285–410 MM



ABMESSUNGEN

Ø: 285–410 mm

MATERIAL UND GEWICHT

Gewicht: 4.770 kg

BEMERKUNGEN

- Mastbridenhälfte, Artikel-Nr. C1231-... (2

Stk.)

(separat bestellen)