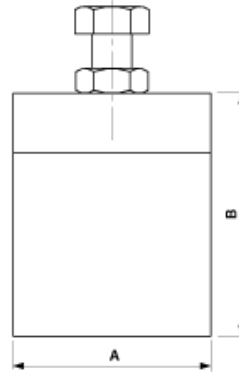


D0804-01

ANSCHLUSSBRIDE FÜR KUPFERROHR, MIT 1 SCHRAUBE



ABMESSUNGEN

B: 49 mm

A: 40 mm

MATERIAL UND GEWICHT

Material: Cu

Gewicht: 0.160 kg

BEMERKUNGEN

- Für Anschluss Isolierstab oder
Verbindungszapfen
an Weichen- oder Kreuzungsstücken oder
an Streckentrenner TB