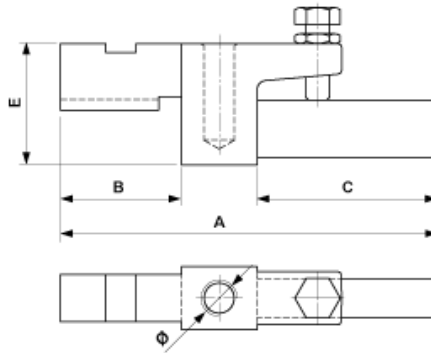


D0837-01

KLEMMKÖRPER KOMPLETT



ABMESSUNGEN

A: 125 mm

Ø: Ww 0.5" mm

C: 59.5 mm

E: 41 mm

B: 40 mm

MATERIAL UND GEWICHT

Gewicht: 0.410 kg

Material: Cu

BEMERKUNGEN

- Isolierstabanschluss an Cu-Rohr
- Mit 6kt Schraube und 6kt Mutter M8