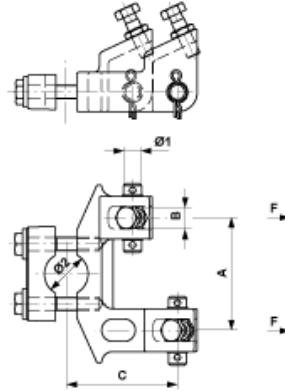


**D2708-01**

**BEFESTIGUNGSANSCHLUSS DOPPELT MIT ANHUBBEGRENZER,  
KOMPLETT, AN ROHR Ø = 38 MM, FÜR 2 SPURHALTER**



**ABMESSUNGEN**

A: 100 mm  
C: 98.5 mm  
E: 40 mm  
B: 20 mm  
Ø2: 38 mm  
Ø1: 16 mm

**MATERIAL UND GEWICHT**

Material: Alu/St Inox  
Gewicht: 1.285 kg

**LASTEN**

Bruchlast F: 15 kN je Anschluss