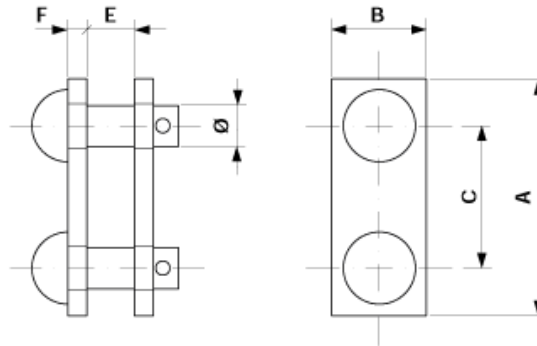


E0115-02

VERBINDUNGSLASCHE DOPPELT MIT NIETBOLZEN



ABMESSUNGEN

Ø: 16 mm

B: 40 mm

A: 95 mm

C: 55 mm

F: 6 mm

E: 19 mm

MATERIAL UND GEWICHT

Gewicht: 0.500 kg

Material: St fverz

LASTEN

Bruchlast: 75 kN