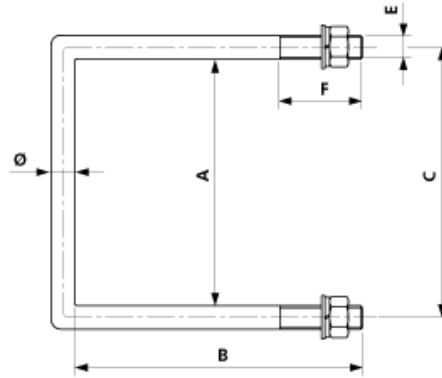
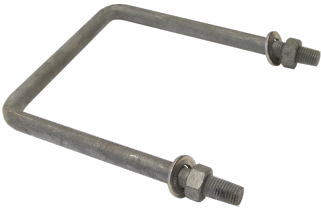


**E0888-03**

**BEFESTIGUNGSBÜGEL, Ø = 16 MM AN HEB 200**



**ABMESSUNGEN**

Ø: 16 mm  
A: 206 mm  
C: 222 mm  
E: M16  
F: 40 mm  
B: 246 mm

**MATERIAL UND GEWICHT**

Gewicht: 1.200 kg  
Material: St fverz

**BEMERKUNGEN**

- Befestigungsbügel an Maste HEA und  
HEM auf Anfrage