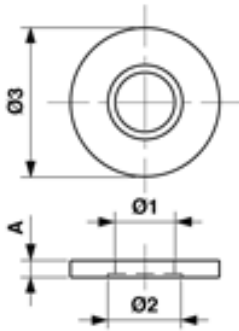


# E1343-01

## ISOLIERSCHEIBE, M30 FÜR MAST MIT FUSSPLATTE

für Mast mit Fussplatte  
pour mât avec plaque de base  
for pole with base plate



für Hängestütze zu Tunnelstützpunkt  
pour support suspendu au plafond pour  
support en tunnel  
for drop bracket for tunnel support



### ABMESSUNGEN

Ø1: 32 mm

A: 9 mm

Ø2: 40 mm

Ø3: 80 mm

### MATERIAL UND GEWICHT

Gewicht: 0.070 kg

Material: GFK

### SPEZIFIKATIONEN

Durchschlagsfestigkeit: 19 kV/mm