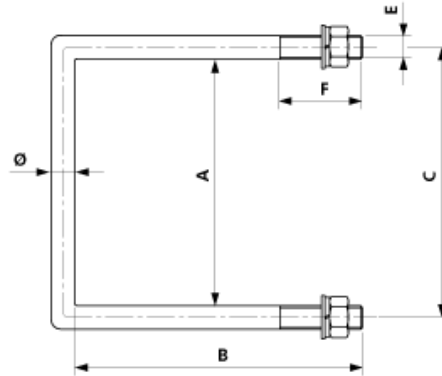
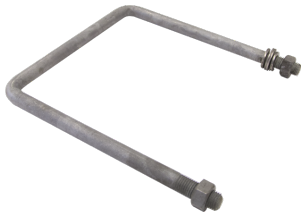


E1484-02

BEFESTIGUNGSBÜGEL, Ø = 20 MM AN HEB 180



ABMESSUNGEN

Ø: 20 mm
A: 190 mm
B: 225 mm
E: M20 mm
F: 45 mm
C: 210 mm

MATERIAL UND GEWICHT

Gewicht: 1.720 kg
Material: St fverz

BEMERKUNGEN

- Befestigungsbügel an Maste HEA und
HEM auf Anfrage