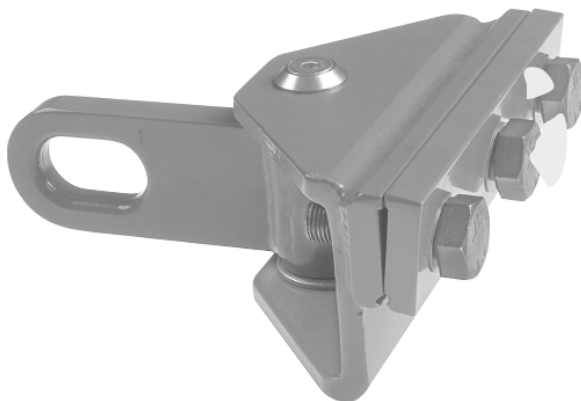


WB1245-01

ABZUGVORRICHTUNG FÜR KURVENSCHIENEN



MATERIAL UND GEWICHT

Gewicht: 3.400 kg

LASTEN

Zulässige Betriebslast F zug: 15 kN

BEMERKUNGEN

- Für die Kurvenschienenmontage sind immer mindestens 2 Abzugsvorrichtungen notwendig